

องค์ความรู้

เรื่อง

บริการยืมคืนอย่างไรให้ถูกใจผู้ใช้

1. บอก Password ของ โปรแกรม Millennium (circulation module) และทรัพยากรสารสนเทศที่สามารถยืม-คืน ได้

คำตอบ mkpcir1 Password: I5sdK1 ใช้ยืม - คืน หนังสือทั่วไป หนังสือสำรอง วิทยานิพนธ์ ภาษาไทย ภาษาต่างประเทศ ร่ม กระเป๋าผ้า กุญแจห้องศึกษากลุ่ม ศึกษาเดี่ยว มอก. มกอช. และซีดีวิทยานิพนธ์

mkpcir2 Password: I5srV2 ใช้ยืม - คืน จุลสารและปัญหาพิเศษ

2. สิทธิการยืม

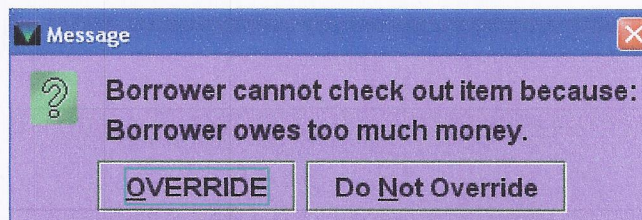
ประเภทสมาชิก	จำนวนยืมสูงสุด (เล่ม)	ระยะเวลายืม (วัน)						
		หนังสือภาษาไทย (รวมทั้งซีดีที่มา กับหนังสือ)	หนังสือภาษาต่างประเทศ (รวมทั้งซีดีที่มา กับหนังสือ)	วิทยานิพนธ์ไทย	วิทยานิพนธ์ต่างประเทศ	หนังสือสำรอง	ร่ม	กระเป๋าผ้า
อาจารย์/ข้าราชการ	20	30	30	7	14	3	3	90
บุคลากร	15	7	14	7	14	3	3	30
นิสิต ป.เอก	20	7	14	7	14	3	3	30
นิสิต ป.โท	15	7	14	7	14	3	3	30
นิสิต ป.ตรี	10	7	14	7	14	3	3	30

3. ในกรณีที่นิสิตชั้นปีที่ 1 ซึ่งยังไม่มีบัตรนิสิต มายืมหนังสือ ณ บริการยืม-คืน ควรทำอย่างไร

คำตอบ 1. ขอคูบัตรประชาชน แล้วเข้าช่องทาง ก โดยการพิมพ์ชื่อและนามสกุลของนิสิต

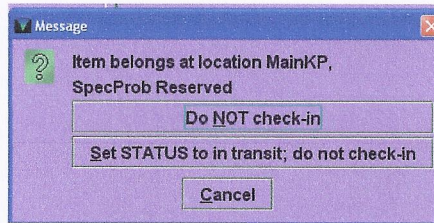
2. ขอคูบัตรประชาชน แล้วเข้าช่องทาง u โดยถาบัตรประจำตัวนิสิต

4. จากบล็อกดังกล่าว ไม่สามารถยืมหนังสือได้เพราะมีจำนวนเงินค่าปรับค้าง แต่อยากทราบว่าต้องมีจำนวนค่าปรับค้างเท่าไรจึงทำให้ไม่สามารถยืมหนังสือได้



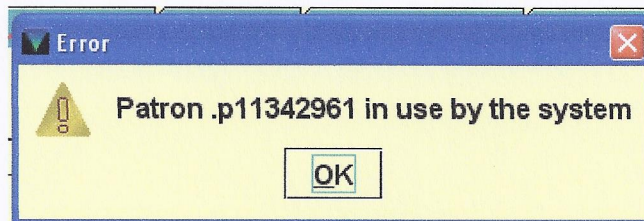
คำตอบ เกินจำนวน 50 บาท

5. จากบล็อกข้อความไม่สามารถ คืบหนังสือได้เนื่องจากสาเหตุใด



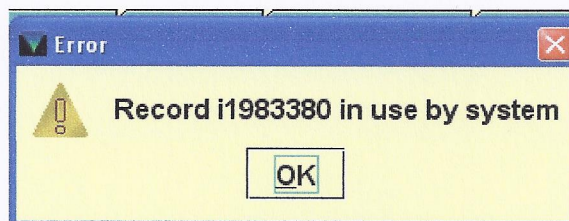
คำตอบ เนื่องจากคืบผิดที่ตั้งคืบที่ mkpcir2 เพราะเป็นหนังสือปัญหาพิเศษ

6. จากบล็อกไม่สามารถยืมหนังสือได้เพราะเหตุใด



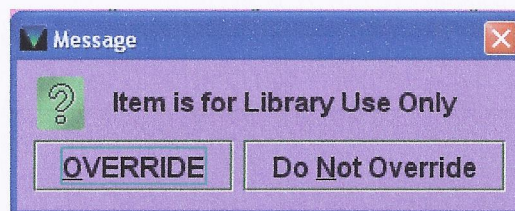
คำตอบ เพราะระเบียบผู้ใช้ที่ถูกใช้ให้จดเลข .p11342961 ให้คุณมัสยา ฐานพันธุนิติกุล /คุณนวลวรรณ ชั้นไพศาลศิลป์เพื่อปลดบล็อก

7. จากบล็อก ไม่สามารถยืมหนังสือได้เพราะเหตุใด



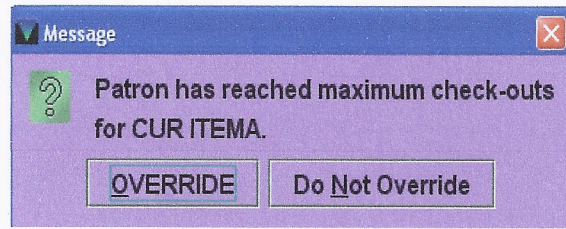
คำตอบ หนังสือเล่มนี้กำลังทำรายการอยู่ในระบบเช่นกัน อาจเพิ่งถูกยืมในชื่ออื่น วิธีการแก้ไขคือ ให้จดเลข i1983380 ส่งให้คุณมัสยา ฐานพันธุนิติกุล/คุณนวลวรรณ ชั้นไพศาลศิลป์เพื่อทำการปลดบล็อก

8. จากบล็อกดังกล่าวสามารถยืมหนังสือได้หรือไม่ เพราะเหตุใด



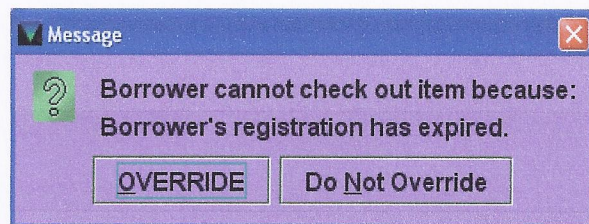
คำตอบ ไม่สามารถยืมหนังสือได้เพราะ เป็นหนังสือที่ใช้เฉพาะในห้องสมุดเท่านั้น (หนังสืออ้างอิง)

9. จากบล็อกดังกล่าว ไม่สามารถยืมหนังสือได้เพราะเหตุใด



คำตอบ ไม่สามารถยืมได้ เพราะเกินจำนวนเล่มที่สามารถยืมได้

10. จากบล็อกสามารถยืมหนังสือได้หรือไม่เพราะเหตุใด



คำตอบ ไม่สามารถยืมหนังสือได้เพราะบัตรหมดอายุ ต้องทำการต่ออายุก่อน โดยการต่ออายุบัตรสมาชิกสามารถทำได้ดังนี้

1. พนักงานเงินงบประมาณสามารถต่ออายุสมาชิกได้ตามหลังบัตรพนักงาน

2. พนักงานเงินรายได้และลูกจ้างชั่วคราว สำหรับคนที่มีบัตรพนักงานต่ออายุตามหลังบัตร

สำหรับคนที่ไม่มีบัตรพนักงานแต่มีบัตรสมาชิกสำนักหอสมุด ให้ต่ออายุตามสัญญาจ้าง

3. นิสิตต่ออายุตามภาคการศึกษาเป็นเทอม

11. หนังสือสำรองสามารถยืมออกได้หรือไม่ สมาชิกสามารถยืมได้กี่เล่ม กี่วัน และถ้าเกินกำหนดคืนคิดค่าปรับเท่าไร

คำตอบ สามารถยืมออกได้โดยสมาชิกทุกประเภทสามารถยืมได้ 1 เล่ม 3 วัน และคืนช้าค่าปรับวันละ 10 บาท

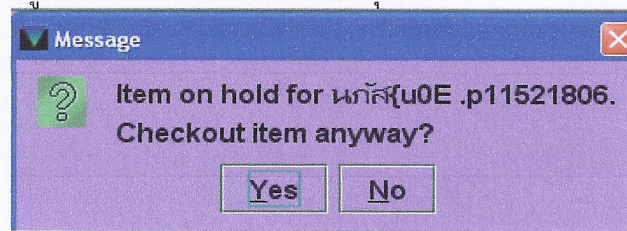
12. กุญแจห้องกลุ่มสามารถยืมได้ครั้งละกี่ชั่วโมง คืนช้าคิดค่าปรับชั่วโมงละกี่บาท

คำตอบ กุญแจห้องกลุ่มยืมได้ครั้งละ 4 ชั่วโมง คิดค่าปรับคืนช้าชั่วโมงละ 30 บาท

13. กุญแจห้องศึกษาเดี่ยวยืมได้ครั้งละกี่ชั่วโมง คืนช้าค่าปรับชั่วโมงละกี่บาท

คำตอบ ยืมได้ครั้งละ 6 ชั่วโมง คืนช้าปรับชั่วโมงละ 10 บาท

14. จากบล็อกดังกล่าวผู้ใช้ไม่สามารถยืมต่อได้เพราะเหตุใด



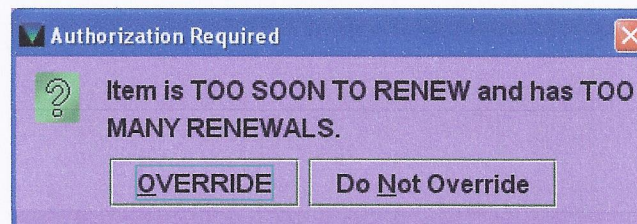
คำตอบ เพราะหนังสือถูกจองโดยผู้ให้บริการท่านอื่นแล้วไม่สามารถยืมต่อได้

15. จากบล็อกดังกล่าวทำไมไม่สามารถยืมหนังสือต่อได้



คำตอบ เพราะนำหนังสือมายืมต่อเร็วเกินไป

16. จากบล็อกดังกล่าวทำไมไม่สามารถยืมต่อได้เพราะเหตุใด



คำตอบ เพราะยืมต่อเกินสิทธิ์ที่กำหนดแล้ว

17. การจอง (Hold) สามารถเข้าทำงานได้ที่ Mode อะไรบ้าง

คำตอบ 2 Mode ได้แก่ 1. Mode Circulation Desk 2. Mode Search / Hold

18. การจอง (Hold) และ การยกเลิกการจอง (Cancel Hold) สามารถจองและยกเลิกข้าม Location ได้หรือไม่

คำตอบ ได้

19. หากผู้ใช้บริการห้องสมุดทำการปลดหนี้แล้ว เมื่อสแกนบัตรจะพบข้อความใด

คำตอบ w ปลดหนี้แล้ว

20. หากผู้ใช้บริการลาออกจากการเป็นสมาชิกห้องสมุดแล้ว จะพบข้อความใด

คำตอบ q **ลาออก**

21. ในวันที่ 25 มิถุนายน 2556 ผู้ใช้มาติดต่อยืมปัญหาพิเศษ กำหนดคืนจะเป็นอย่างไร

คำตอบ 25-06-2013 10:00PM