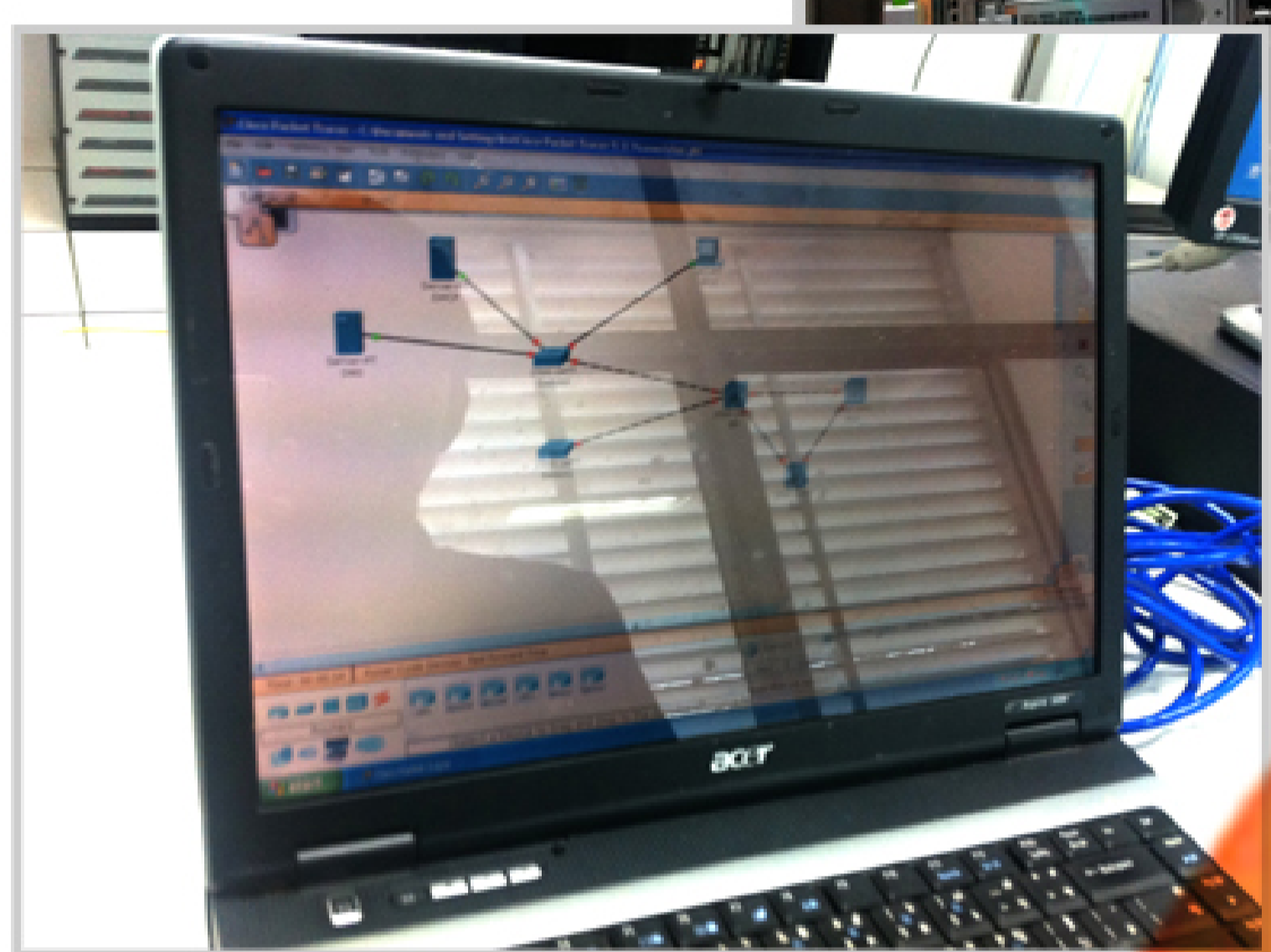




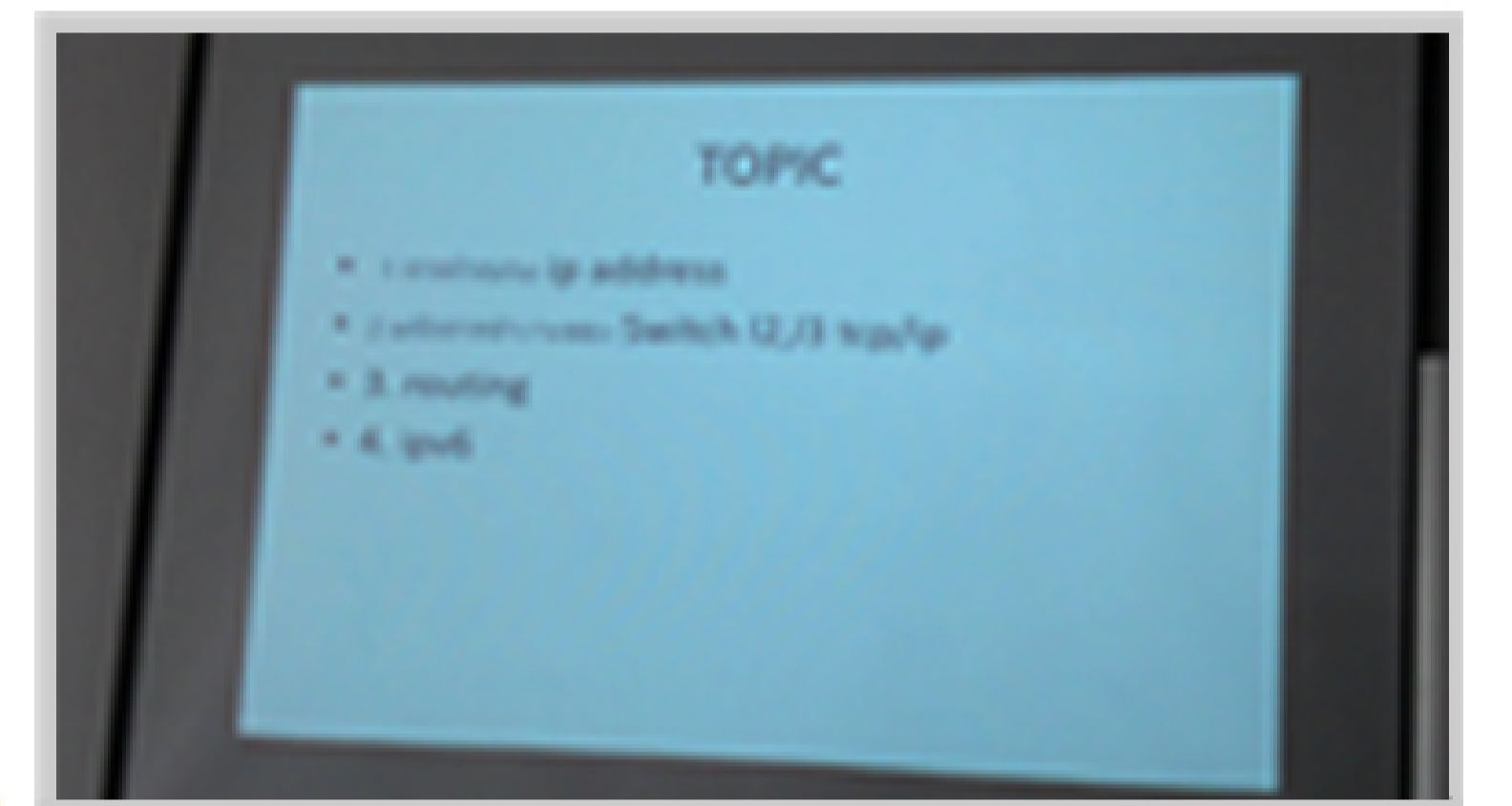
การจัดการความรู้เรื่อง

เทคนิคการตั้งค่าอุปกรณ์เครือข่าย ประเภท Switching

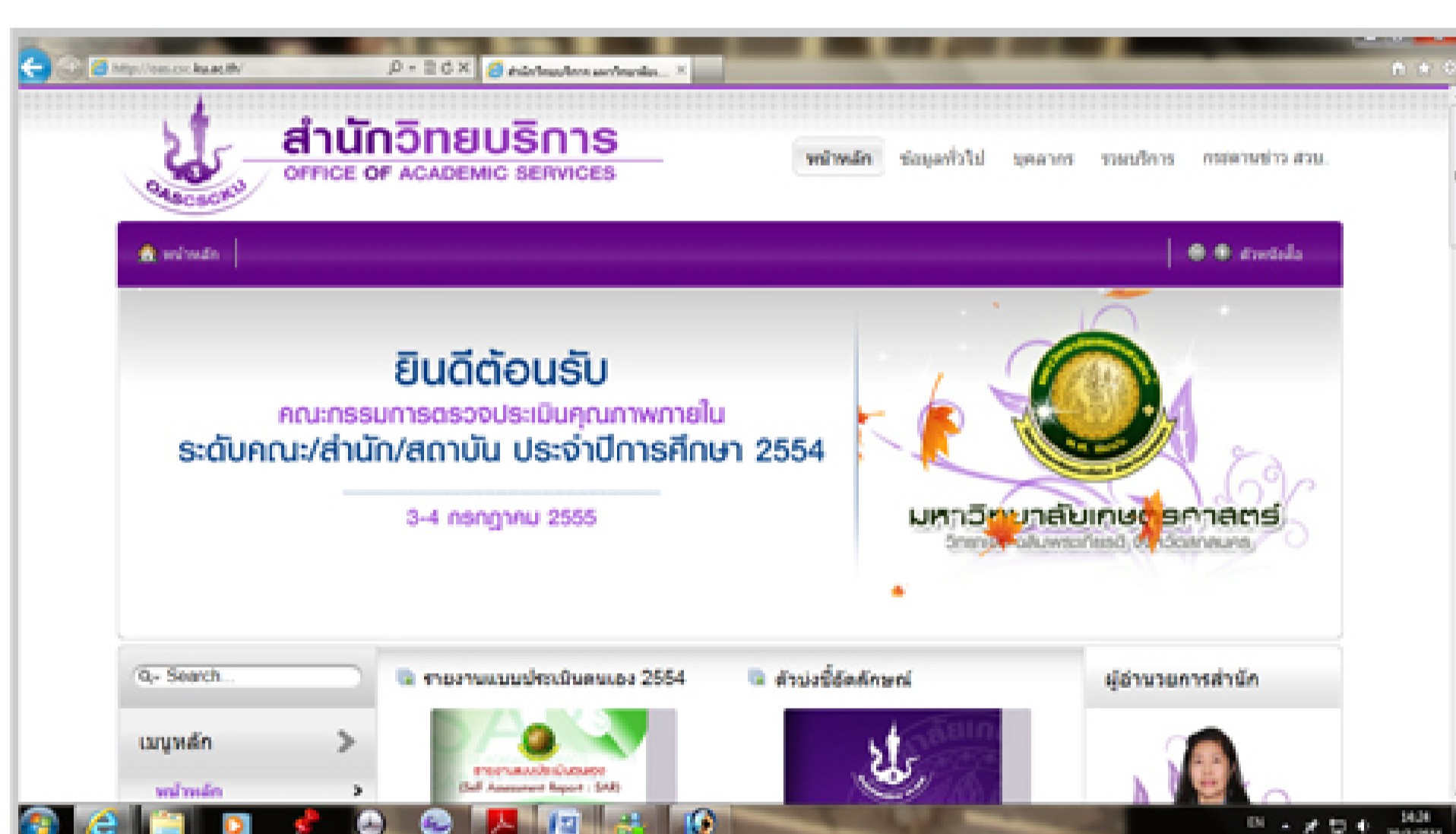
C



S



M



R



การจัดการความรู้ของสำนักวิทยบริการในประเด็นความรู้เรื่อง เทคนิคการตั้งค่าอุปกรณ์เครือข่ายประเภท Switching เกิดจากแนวความคิดที่ต้องการแก้ปัญหาในเรื่องของการขาดแคลนบุคลากรที่มีความรู้ความสามารถเฉพาะทาง แก้ปัญหาในเรื่องการไม่สามารถทำงานทดแทนกันได้ของบุคลากรฝ่ายเทคโนโลยีสารสนเทศ สำนักวิทยบริการ ในด้านการจัดการอุปกรณ์เครือข่ายคอมพิวเตอร์ ซึ่งถือว่าเป็นตัวแปรสำคัญตัวหนึ่งที่ชีวิตประสิทธิภาพของระบบเครือข่ายคอมพิวเตอร์และความเชื่อมั่นต่อวิทยาเขต หลังจากมีการนำความรู้ดังกล่าวขึ้นมาจัดการตามแนวทางของมหาวิทยาลัย (CSRM Model) พบว่าบุคลากรมีทัศนคติในการทำงานและมีความเชื่อมั่นในตัวเองยิ่งขึ้น สามารถทำงานทดแทนกันได้ในกรณีที่อุปกรณ์ทำงานผิดพลาด ต้องปรับแต่งเส้นทางการส่งข้อมูลใหม่ ทำให้ระบบมีระยะเวลาของการ Down Time น้อย สนับสนุนให้กิจกรรมการเรียนการสอน การวิจัย การบริการวิชาการ สามารถดำเนินต่อไปอย่างมีประสิทธิภาพ

สำนักวิทยบริการ



การจัดการความรู้ สำนักวิทยบริการ

วิทยาเขตเฉลิมพระเกียรติ
จังหวัดสกลนคร



<http://oas.csc.ku.ac.th>

วันที่ ๕ กรกฎาคม ๒๕๕๖

ประเด็นความรู้

เรื่อง

“เทคนิคการตั้งค่าอุปกรณ์เครือข่ายประเภท
Switching”

วิสัยทัศน์

สำนักวิทยบริการเป็นหน่วยงานหลักในการใช้เทคโนโลยีสารสนเทศเพื่อสนับสนุนให้ มหาวิทยาลัยเกษตรศาสตร์ วิทยาเขตเฉลิมพระเกียรติ จังหวัดสกลนคร เป็นวิทยาเขตสารสนเทศชั้นนำในภูมิภาคตะวันออกเฉียงเหนือตอนบน

ประเด็นความรู้เรื่อง “เทคนิคการตั้งค่าอุปกรณ์เครือข่ายประเภท Switching”



Tele Education

ประเด็นความรู้เรื่อง “เทคนิคการตั้งค่าอุปกรณ์เครือข่ายประเภท Switching”

ระบบสารสนเทศสำหรับนิสิต
มหาวิทยาลัยเกษตรศาสตร์ วิทยาเขตเฉลิมพระเกียรติ จังหวัดสกลนคร

ชื่อผู้ใช้ :
@csc.ku.ac.th
รหัสผ่าน :
ปีการศึกษา : 2556
ภาค :

เข้าสู่ระบบ ลืมรหัสผ่าน

* วิทยาลัยเกษตรศาสตร์วิทยาเขตสกลนคร
สำนักงานวิทยบริการ โทร. 0554220000

รายงานการจัดส่งแบบแก้ไขผลการเรียน (KU7)
KU7 STATUS PROCESSING SYSTEM
มหาวิทยาลัยเกษตรศาสตร์ วิทยาเขตเฉลิมพระเกียรติ จังหวัดสกลนคร

รายงานการจัดส่งแบบแก้ไขผลการเรียน - ค้นหาคำสั่งสูง

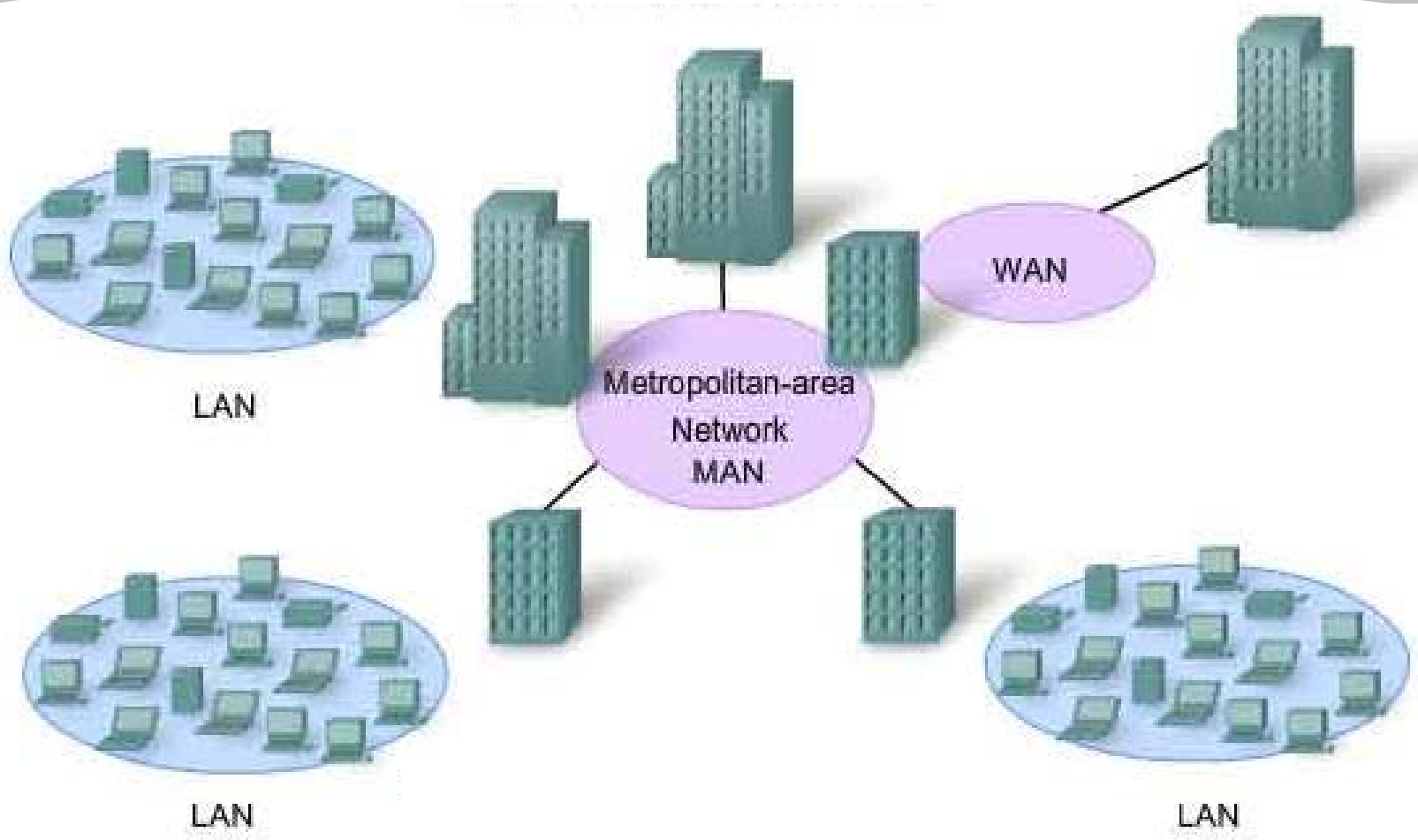
ภาค ประกอบด้วย ภาคฤดูร้อน=0, ภาคต้น=1, ภาคปลาย=2
ปี ประกอบด้วย เช่น 54, 55 เป็นต้น

ค้นหา ตั้งค่าใหม่ รายงานการบันทึกเกรดทั้งหมด

เจ้าของระบบ : ฝ่ายทะเบียนและประมวลผล สำนักวิทยบริการ
KU7 processing system Version 1.0

Web Application

ประเด็นความรู้เรื่อง “เทคนิคการตั้งค่าอุปกรณ์เครือข่ายประเภท Switching”



Computer Network

ประเด็นความรู้เรื่อง “เทคนิคการตั้งค่าอุปกรณ์เครือข่ายประเภท Switching”

```
Console - HyperTerminal
File Edit View Call Transfer Help
interface FastEthernet0/13
switchport access vlan 10
switchport mode access
channel-group 6 mode active
!
interface FastEthernet0/14
switchport access vlan 10
switchport mode access
channel-group 6 mode active
!
interface FastEthernet0/15
switchport access vlan 10
switchport mode access
channel-group 6 mode active
!
interface FastEthernet0/16
switchport access vlan 10
switchport mode access
channel-group 6 mode active
--More--
Connected 03:13:01  ANSIW  9600 8-N-1  SCROLL  CAPS  NUM
```



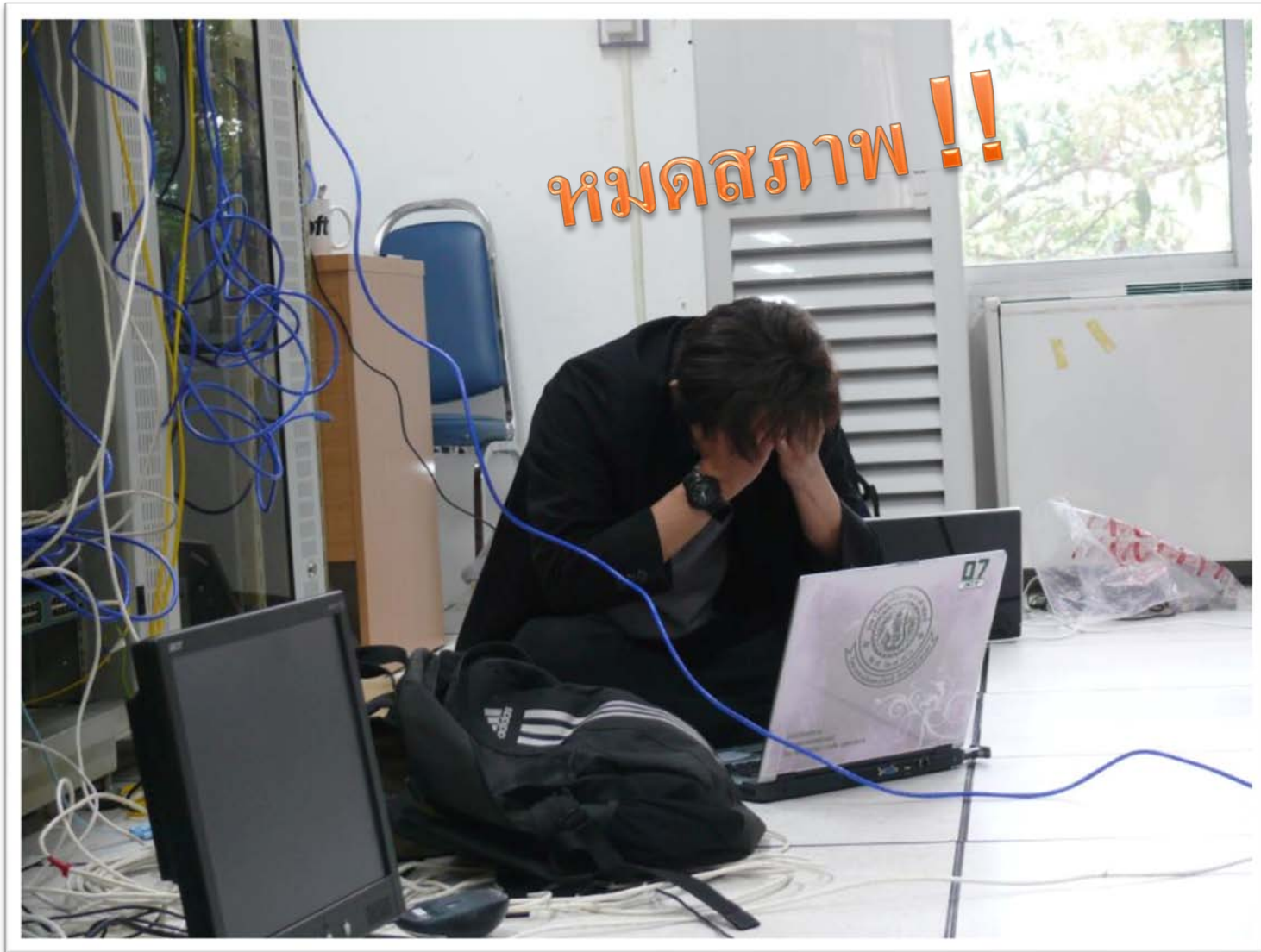
ประเด็นความรู้เรื่อง “เทคนิคการตั้งค่าอุปกรณ์เครือข่ายประเภท Switching”



I am Number ONE

Busy +++

ประเด็นความรู้เรื่อง “เทคนิคการตั้งค่าอุปกรณ์เครือข่ายประเภท Switching”



ลาออก

ลาออก

ลาออก

ลาออก

ลาออก



ประเด็นความรู้เรื่อง “เทคนิคการตั้งค่าอุปกรณ์เครือข่ายประเภท Switching”

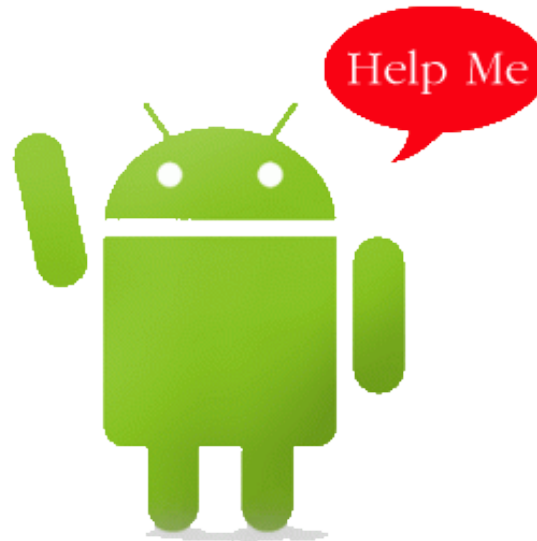
ขออัตรากำลัง
เพิ่ม ??



KM??

ประเด็นความรู้เรื่อง “เทคนิคการตั้งค่าอุปกรณ์เครือข่ายประเภท Switching”

Programmer Team >>



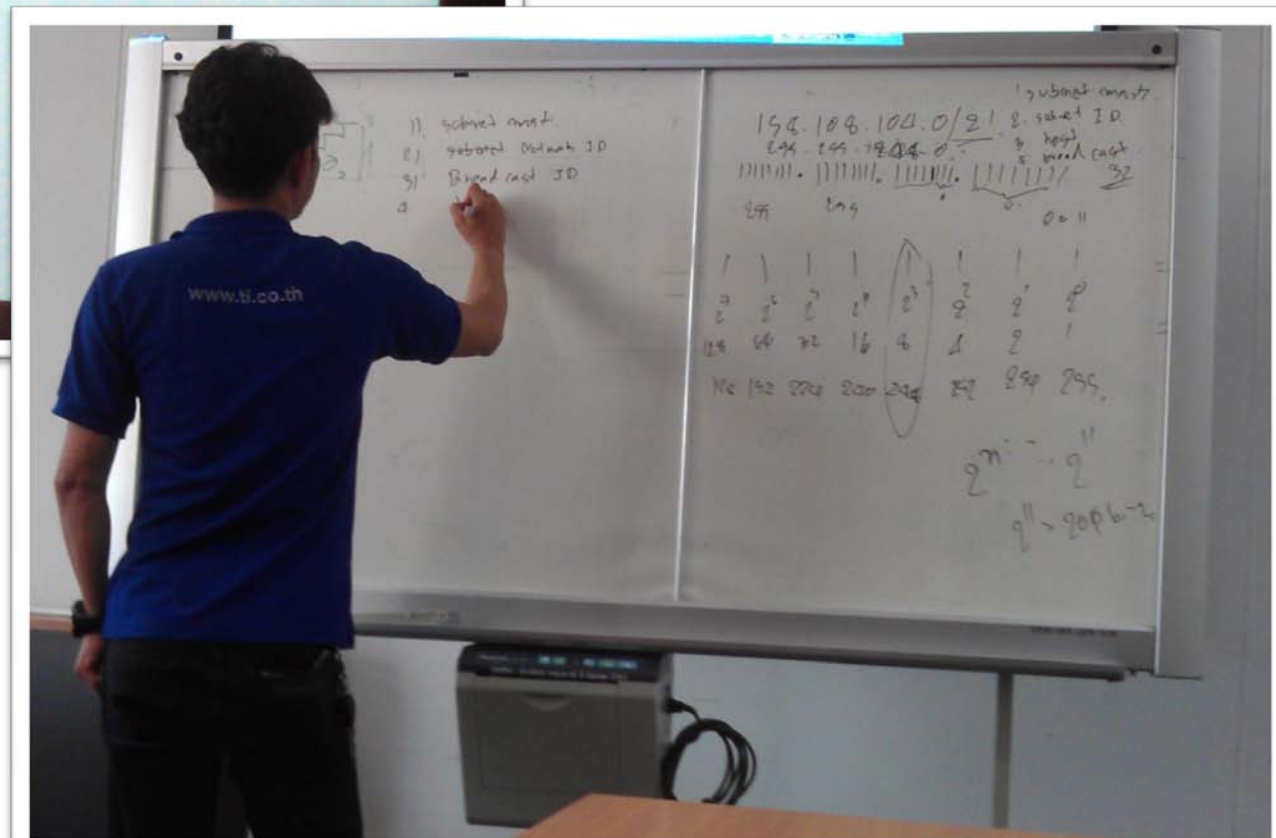
Maintenance Team >>



การถอดความ

TOPIC

- 1 การคำนวณ ip address
- 2 หลักการทำงานของ Switch I2,I3 tcp/ip
- 3. routing
- 4. ipv6



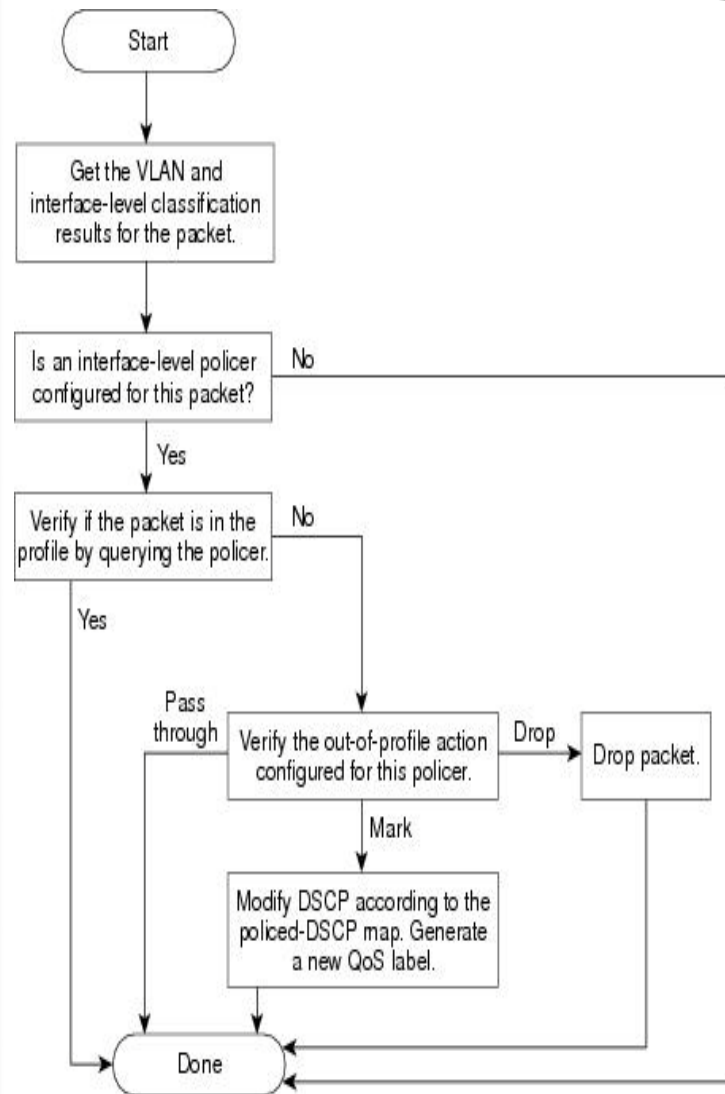
การแลกเปลี่ยนเรียนรู้



การนำไปใช้



การบำรุงรักษาความรู้



กิจกรรม Good morning KM



กิจกรรม KM บอร์ดชาวสูง



กิจกรรม Good morning KM



กิจกรรม เวที KM แลกเปลี่ยนเรียนรู้ “ศึกษาดูงานประเทศจีน”



กิจกรรม เวที KM แลกเปลี่ยนเรียนรู้ “ระบบประกันคุณภาพ มก.”





ขอบคุณครับ

<http://oas.csc.ku.ac.th>