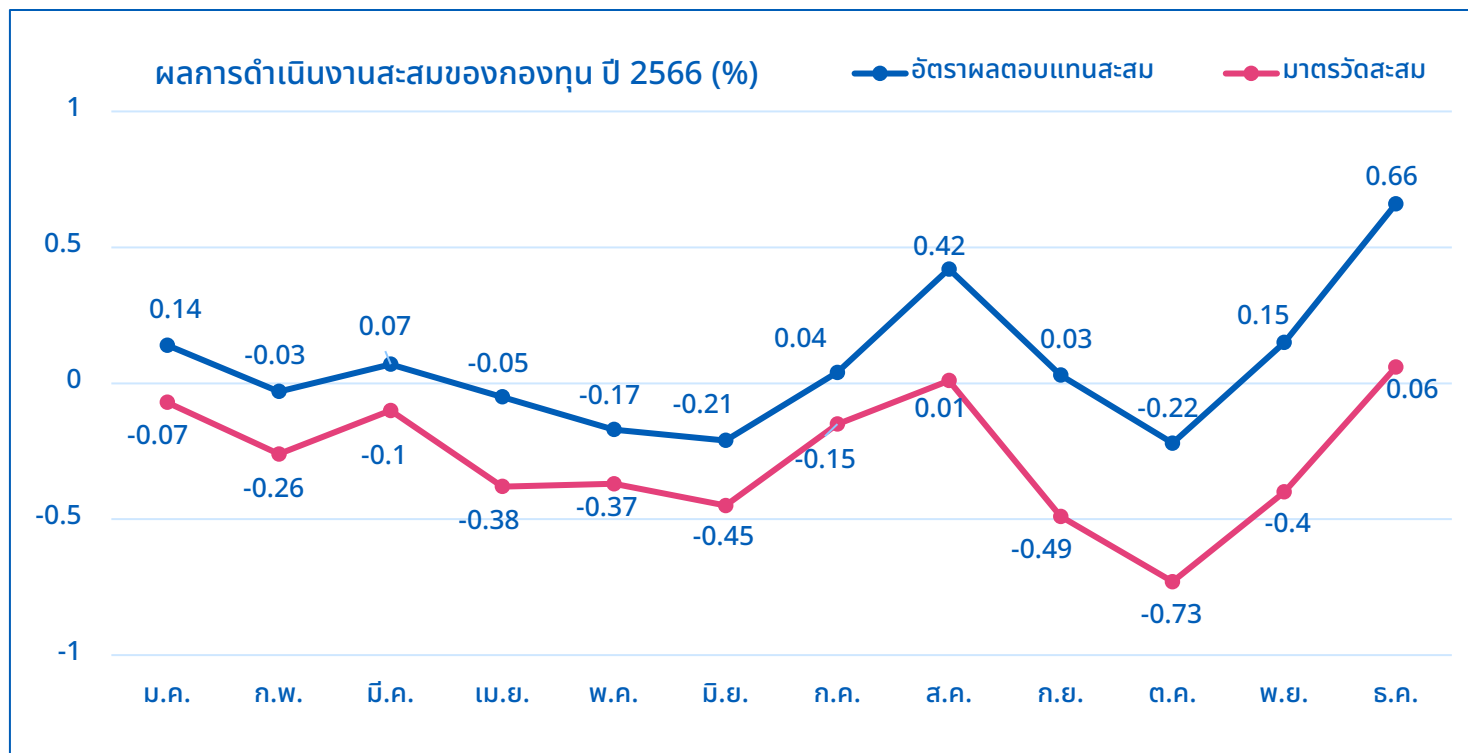


กองทุนสำรองเลี้ยงชีพมหาวิทยาลัยเกษตรศาสตร์ ซึ่งจดทะเบียนแล้ว



ข้อมูล ณ 31 ธ.ค. 2566

รายละเอียด

มูลค่าทรัพย์สินสุทธิ	1,920,969,032.59	บาท
มูลค่าทรัพย์สินสุทธิ ต่อ หน่วย	19.5201	บาทต่อหน่วย
จำนวนสมาชิก	8,078	คน

มาตรวัดถึง 30 ก.ย. 66 : 46.5% อัตราดอกเบี้ยเงินฝากประจำ 1 ปีที่กองทุนสำรองเลี้ยงชีพพึงได้รับวงเงิน 1 ล้านบาทเฉลี่ยของ BBL, KBANK, SCB และ KTB + 46.5% ThaiBMA Bond Index (1 - 3 Year) + 7% SET TRI
ตั้งแต่ 1 ต.ค. 66 : 20% อัตราดอกเบี้ยเงินฝากประจำ 1 ปีที่กองทุนสำรองเลี้ยงชีพพึงได้รับวงเงิน 1 ล้านบาทเฉลี่ยของ BBL, KBANK, SCB และ KTB + 73% ThaiBMA Bond Index (1 - 3 Year) + 7% SET TRI

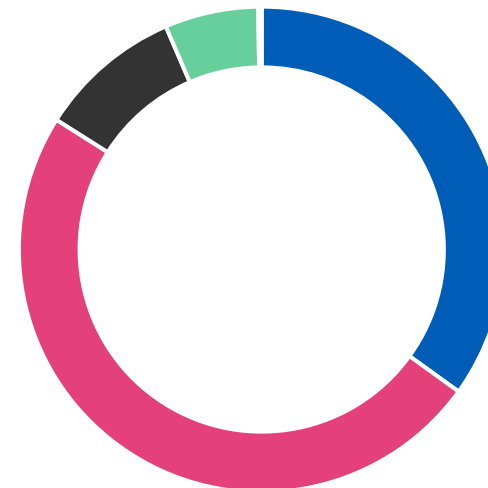
คำเตือน :
ผลการดำเนินงานในอดีตของกองทุนมิได้เป็นสิ่งยืนยันผลการดำเนินงานในอนาคต

สรุปภาวะตลาดหุ้น ธ.ค. 66

ตลาดหุ้นไทยฟื้นตัวในเดือนธันวาคม โดยจากเดือนที่แล้วตลาดปรับตัวเพิ่มขึ้น +35.67 จุด (+2.58%) ปิดที่ 1,415.85 ฟื้นตัวเป็นเดือนแรก หลังจากที่ปรับตัวลดลงต่อเนื่อง 3 เดือนติดต่อกัน โดยปัจจัยต่างประเทศที่กระทบต่อตลาดหุ้นเดือนนี้คือ (1)ราคาน้ำมันดิบ WTI ที่ปรับตัวลดลงต่ำกว่า \$70 ต่อบาร์เรล (2) ผู้ดีส์หุ้นแนวมโนมเครดิตของจีนลง ทำให้ดัชนีจีนลงไปทำจุดต่ำสุดใหม่ในรอบ 3 ปี แต่การส่งสัญญาณการลดดอกเบี้ยของสหรัฐก็ทำให้ตลาดกลับมาฟื้นตัวได้ (3) ตัวเลขเศรษฐกิจของสหรัฐฯ ส่งสัญญาณ soft landing 4) การส่งสัญญาณลดอัตราดอกเบี้ยลงจาก 2 ครั้ง เป็น 3 ครั้งในปีหน้า (5) สถานการณ์ตึงเครียดในทะเลแดง ส่วนในประเทศไทยมีปัจจัยที่รัฐบาลอนุมัตินโยบายเกี่ยวกับการขึ้นราคาค่าจ้าง และปรับโครงสร้างราคาก๊าซ รวมถึงปริมาณเงินที่เข้ามาในตลาดจากการสนับสนุนทางภาษีของรัฐบาลผ่านกองทุน TESG fund

เงินลงทุนแบ่งตามประเภทตราสาร ณ 31 ธันวาคม 2566

- พันธบัตรรัฐบาล/รัฐวิสาหกิจ
- หุ้นกู้ (สถาบันการเงิน และเอกชน)
- เงินฝาก ตัวแลกเปลี่ยน และตั๋วสัญญาใช้เงิน
- ตราสารทุน
- หน่วยลงทุน



รายการ	สัดส่วนการลงทุน (%)
	31 ธ.ค. 66
พันธบัตรรัฐบาล/รัฐวิสาหกิจ	33.89
หุ้นกู้ (สถาบันการเงิน และเอกชน)	48.97
เงินฝาก ตัวแลกเปลี่ยน และตั๋วสัญญาใช้เงิน	10.12
ตราสารทุน	6.43
หน่วยลงทุน	0.58
สินทรัพย์สุทธิ	100

การลงทุนมีความเสี่ยง ผู้ลงทุนควรศึกษาข้อมูลก่อนการตัดสินใจลงทุน เอกสารนี้จัดเตรียมขึ้นเพื่อวัตถุประสงค์ใช้เป็นข้อมูลเท่านั้น ข้อมูลในเอกสารนี้เป็นข้อมูลทั่วไป ไม่ใช่คำแนะนำหรือความเห็น และไม่ถือเป็นการแทนคำแนะนำในแต่ละกรณีข้อมูลในเอกสารนี้ไม่ใช่คำแนะนำ ชื่อ ขาย หลักทรัพย์ใดๆ หรือ การเข้าร่วมกลยุทธ์ทางการค้าใดๆ บุคคลภายนอกไม่สามารถได้รับสิทธิใดๆ จากเอกสารนี้ ถึงแม้ว่าจะมีการพิจารณาเนื้อหาบางส่วนไว้โดยเฉพาะ แต่ไม่ใช่สิ่งรับรองถึงความถูกต้อง หรือความสมบูรณ์ ข้อมูลที่ให้ไว้อาจเปลี่ยนแปลงโดยไม่ต้องแจ้งล่วงหน้า ความเสียหายที่เกิดขึ้นที่ผู้อ่านได้รับ เนื่องจากการใช้เอกสารนี้ หรือตัดสินใจจากเนื้อหาในเอกสารนี้ (เช่น แต่ไม่จำกัดเพียง ความเสียหายโดยตรง ความเสียหายที่เป็นผลเนื่องจาก ความเสียหายในพฤติการณ์พิเศษ ความเสียหายด้านจิตใจ หรือ ความเสียหายโดยอ้อม) ไม่อาจเรียกร้องได้ อนึ่ง การลงทุนไม่ใช่การฝากเงิน และ มีความเสี่ยง มูลค่าการลงทุนอาจเพิ่มขึ้นหรือลดลงได้ และ ผลการดำเนินงานในอดีตไม่เป็นที่รับรองผลการดำเนินงานในอนาคตและไม่ถือว่าเป็นการรับรองการดำเนินงานในอนาคตด้วย



Right By You

บริษัทหลักทรัพย์จัดการกองทุน ยูโอบี (ประเทศไทย) จำกัด

ชั้น 23A, 25 อาคารเอเชียเซ็นเตอร์ เลขที่ 173/27-30, 32-33 ถนนสาทรใต้ แขวงทุ่งมหาเมฆ เขตสาทร กรุงเทพมหานคร 10120

โทรศัพท์ : 0-2786-2000 ต่อ 2031 – 2035, 2068-2069

WWW.UOBAM.CO.TH