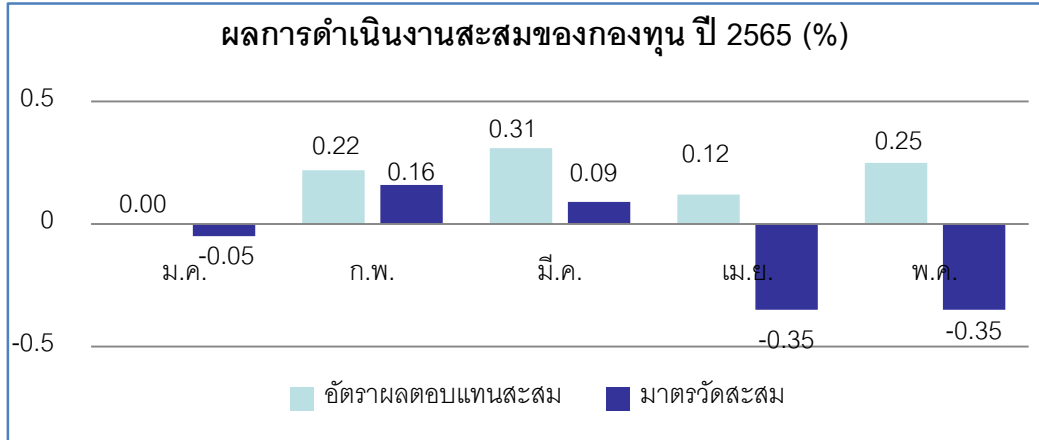


กองทุนสำรองเลี้ยงชีพมหาวิทยาลัยเกษตรศาสตร์ ซึ่งจดทะเบียนแล้ว



มาตรฐานวัด : 46.5% อัตราดอกเบี้ยเงินฝากประจำ 1 ปีที่กองทุนสำรองเลี้ยงชีพพึงได้รับวงเงิน 1 ล้านบาทเฉลี่ยของ BBL, KBANK, SCB และ KTB + 46.5% ThaiBMA Bond Index (1 – 3 Year) + 7% SET Total Return Index

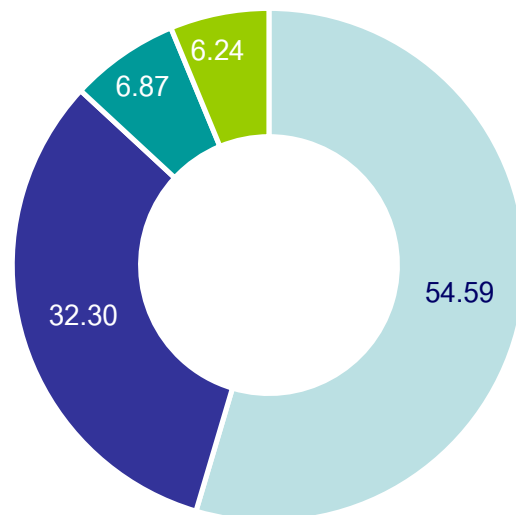
คำเตือน : ผลการดำเนินงานในอดีตของกองทุนมิได้เป็นสิ่งยืนยันผลการดำเนินงานในอนาคต

ข้อมูล ณ 31 พ.ค. 2565	รายละเอียด
มูลค่าทรัพย์สินสุทธิ	1,624,621,724.71 บาท
มูลค่าทรัพย์สินสุทธิ ต่อ หน่วย	19.2287 บาทต่อหน่วย
จำนวนสมาชิก	8,076 คน

สรุปภาวะตลาดหุ้น พ.ค. 65 ภาพรวมของตลาดหุ้นในเดือนพฤษภาคม SET Index ปรับตัวลดลงเล็กน้อย (-0.2%) โดยตลาดย่อตัวลงในช่วงต้นเดือนสอดคล้องกับตลาดภูมิภาค ตอบรับความกังวลต่อการดำเนินนโยบายของธนาคารกลางที่อาจเข้มงวดเพื่อแก้ปัญหาเงินเฟ้อที่อยู่ในระดับสูงสุดรอบ 40 ปี แต่อย่างไรก็ดีท้ายที่สุดพบว่าอัตราเงินเฟ้อสหรัฐฯ ทั้งดัชนี CPI และ ดัชนี PCE เดือนเมษายน มีอัตราการขยายตัวที่ลดลงจากเดือนมีนาคม ส่งผลให้ตลาดคลายกังวลต่อประเด็นเงินเฟ้อได้บ้าง เพิ่มแรงเก็งกำไรสินทรัพย์เสี่ยงมากขึ้น ผสานกับปัจจัยหนุนในประเทศจากพัฒนาการที่ดีขึ้นในภาคการท่องเที่ยว จากการปลดล็อกมาตรการเข้าประเทศที่ผ่อนคลายมากขึ้น ผสานการกระตุ้นเพิ่มเติม เช่น เพิ่มสิทธิโครงการเราเที่ยวด้วยกัน รวมถึงความเชื่อมั่นต่อ COVID-19 ที่เตรียมเข้าสู่การเป็นโรคประจำถิ่น หนุน SET ขึ้นในช่วงปลายเดือน โดยเดือน พ.ค. ต่างชาติซื้อสุทธิหุ้นไทยต่อเป็นเดือนที่ 6 ที่ 2.0 หมื่นลบ. เทียบกับเดือนก่อนหน้าที่ซื้อสุทธิ 1.1 หมื่นลบ.

แนวโน้มตลาดหุ้น มิ.ย. 65 คาดว่าตลาดหุ้นไทยในเดือนมิถุนายนจะมีทิศทางที่เป็นบวกได้ โดยประเมินแนวรับที่ 1600 - 1620 และแนวต้าน 1680 - 1700 จุด โดยปัจจัยหลักยังมาจากการฟื้นตัวของเศรษฐกิจในประเทศ รวมทั้งเศรษฐกิจจีนมีลุ้นกลับมาฟื้นตัวจากการควบคุมสถานการณ์เงินได้ดีขึ้น จะเป็นแรงหนุน SET ยังคงฟื้นตัวได้ แม้ว่าในเดือนมิถุนายนจะเป็นเดือนแรกที่ได้รับผลกระทบจากการที่ FED ปรับลดงบดุล (QT) กดดันสภาพคล่องชะลอ แต่คาดว่าจะกระทบไทยจำกัดเนื่องจากไทยได้รับอานิสงส์เชิงบวกจากการทำ QE รอบนี้ค่อนข้างน้อย อีกทั้งเศรษฐกิจไทยตอนนี้กำลังอยู่ในช่วงฟื้นตัวจะเป็นแรงหนุนต่อกระแสเงินทุนมากกว่า

เงินลงทุนแบ่งตามประเภทตราสาร ณ 31 พฤษภาคม 2565



- พันธบัตรและรัฐวิสาหกิจ
- หุ้นกู้ (สถาบันการเงินและเอกชน)
- เงินฝาก ตัวแลกเงินและตัวสัญญาใช้เงิน
- ตราสารทุน

รายการ	สัดส่วนการลงทุน (%)	
	30 เม.ย. 65	31 พ.ค. 65
พันธบัตรรัฐบาล/รัฐวิสาหกิจ	54.40	54.59
หุ้นกู้ (สถาบันการเงิน และเอกชน)	30.93	32.30
เงินฝาก ตัวแลกเงิน และตัวสัญญาใช้เงิน	8.40	6.87
ตราสารทุน	6.28	6.24
สินทรัพย์สุทธิ	100	100

การลงทุนมีความเสี่ยง ผู้ลงทุนควรศึกษาข้อมูลก่อนการตัดสินใจลงทุน เอกสารนี้จัดเตรียมขึ้นเพื่อวัตถุประสงค์ใช้เป็นข้อมูลเท่านั้น ข้อมูลในเอกสารนี้เป็นข้อมูลทั่วไป ไม่ใช่คำแนะนำหรือความเห็น และไม่ถือเป็นการแทนคำแนะนำในแต่ละกรณีข้อมูลในเอกสารนี้ไม่ใช่คำแนะนำ ชื้อ ขาย หลักทรัพย์ใดๆ หรือ การเข้าร่วมกลยุทธ์ทางการค้าใดๆ บุคคลภายนอกไม่สามารถได้รับสิทธิใดๆ จากเอกสารนี้ ถึงแม้ว่าจะมีการพิจารณาเนื้อหาบางส่วนไว้โดยเฉพาะ แต่ไม่ใช่สิ่งรับรองถึงความถูกต้อง หรือความสมบูรณ์ ข้อมูลที่ให้ไว้อาจเปลี่ยนแปลงโดยไม่ต้องแจ้งล่วงหน้า ความเสียหายที่เกิดขึ้นที่ผู้อ่านได้รับ เนื่องจากการใช้เอกสารนี้หรือตัดสินใจจากเนื้อหาในเอกสารนี้ (เช่น แต่ไม่จำกัดเพียง ความเสียหายโดยตรง ความเสียหายที่เป็นผลเนื่องจาก ความเสียหายในเหตุการณ์พิเศษ ความเสียหายด้านจิตใจ หรือ ความเสียหายโดยอ้อม) ไม่อาจเรียกร้องได้ อนึ่ง การลงทุนไม่ใช่การฝากเงิน และ มีความเสี่ยง มูลค่าการลงทุนอาจเพิ่มขึ้นหรือลดลงได้ และ ผลการดำเนินงานในอดีตไม่เป็นที่รับรองผลการดำเนินงานในอนาคตและไม่ถือว่าเป็นการรับรองการดำเนินงานในอนาคตด้วย

บริษัทหลักทรัพย์จัดการกองทุน ยูโอบี (ประเทศไทย) จำกัด

ชั้น ๒๓A, ๒๕ อาคารเอเชียเซ็นเตอร์ เลขที่ ๑๓/๓/๒๓-๓๐, ๓๒-๓๓ ถนนสาทรใต้ แขวงทุ่งมหาเมฆ เขตสาทร

กรุงเทพมหานคร ๑๐๑๒๐

โทรศัพท์ : ๐-๒๓๗๘๖-๒๐๐๐ ต่อ ๒๐๓๑ - ๒๐๓๕, ๒๐๖๘-๒๐๖๙

โทรสาร : ๐-๒๓๗๘๖-๒๓๓๗/๐



RIGHT BY YOU

