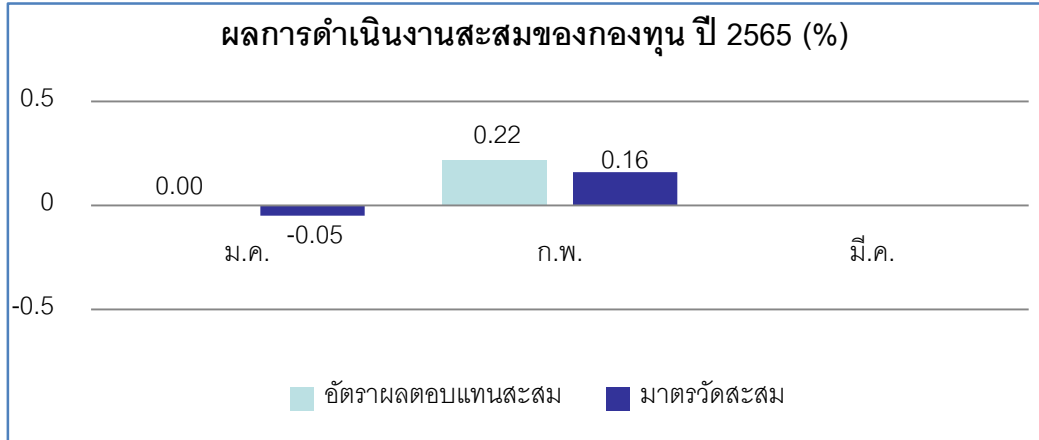


# กองทุนสำรองเลี้ยงชีพมหาวิทยาลัยเกษตรศาสตร์ ซึ่งจดทะเบียนแล้ว



ข้อมูล ณ 28 ก.พ. 2565	รายละเอียด
มูลค่าทรัพย์สินสุทธิ	1,572,021,189.85 บาท
มูลค่าทรัพย์สินสุทธิ ต่อ หน่วย	19.2233 บาทต่อหน่วย
จำนวนสมาชิก	8,063 คน

มาตรฐานวัด : 46.5% อัตราดอกเบี้ยเงินฝากประจำ 1 ปีที่กองทุนสำรองเลี้ยงชีพพึงได้รับวงเงิน 1 ล้านบาทเฉลี่ยของ BBL, KBANK, SCB และ KTB + 46.5% ThaiBMA Bond Index (1 – 3 Year) + 7% SET Total Return Index

คำเตือน : ผลการดำเนินงานในอดีตของกองทุนมิได้เป็นที่ยืนยันผลการดำเนินงานในอนาคต

**สรุปภาวะตลาดหุ้น ก.พ. 65** ภาพรวมของตลาดหุ้นในเดือนกุมภาพันธ์ SET +2.2% ปรับตัวขึ้น โดยมีแรงหนุนในช่วงแรกจากกระแสเงินทุนไหลเข้าในเดือน ก.พ. อีก 5.8 หมื่นล้านบาท ส่งผลให้ตั้งแต่ต้นปีต่างชาติซื้อสุทธิไปแล้วกว่า 7.2 หมื่นล้านบาท สอดคล้องกับผลการดำเนินงานของบริษัทจดทะเบียนของไทยที่ส่วนใหญ่ออกมาดีกว่าคาด รวมทั้งภาพรวมเศรษฐกิจไทยที่ค่อยๆฟื้นตัวขึ้น แต่อย่างไรก็ดีตลาดมีแรงกดดันจากความเสี่ยงของเงินเฟ้อ และนโยบายของ FED รวมทั้งเหตุการณ์ความรุนแรงระหว่างรัสเซีย-ยูเครน ที่มีการปะทะกันอย่างหนักที่กรุงเคียฟ ส่งผลให้ตลาดสินทรัพย์เสี่ยงย่อตัวแรงในช่วงปลายเดือน และเม็ดเงินเริ่มไหลกลับไปพักในสินทรัพย์ปลอดภัยเช่น ทองคำ และพันธบัตรรัฐบาล

**แนวโน้มตลาดหุ้น ก.พ. 65** คาด SET ใน มี.ค. ยังเคลื่อนไหวผันผวน โดยส่วนใหญ่ปัจจัยที่มีอิทธิพลมาจากภายนอกมากกว่า หลังผ่านช่วงรายงานงบฯ ไปแล้ว โดยสถานการณ์รัสเซีย-ยูเครน ยังต้องติดตาม ซึ่งมุมมอง หากไม่บานปลายไปถึงสงครามโลกครั้งที่ 3 แม้จะมีการปะทะที่รุนแรงบ้าง แต่มองแนวรับ หรือกรอบล่างของเดือนที่ 1650 และ 1620 จุด ยังน่าจะรองรับได้ ส่วนกรอบบนอยู่ที่ 1700-1720 จุด

ปัจจัยภายนอกยังมีอิทธิพลต่อการเคลื่อนไหวของดัชนี นอกจากการรายงานผลประกอบการ 4Q64 ในภาพรวมที่ออกมาค่อนข้างดีกว่าคาดแล้ว มองว่ายังไม่มียปัจจัยหนุนใหม่ๆ เข้ามา ขณะที่ปัจจัยกดดันยังคงเป็นประเด็นความขัดแย้งระหว่างรัสเซียและยูเครนที่ยังต้องจับตาว่าจะคลี่คลายหรือมีการเจรจาหยุดยิงได้ในระยะเวลาอันใกล้หรือไม่ นอกจากนี้ยังมีการประชุมธนาคารกลางสหรัฐ (Fed) ในช่วงกลางเดือน ซึ่งต้องติดตามว่า Fed จะตัดสินใจขึ้นอัตราดอกเบี้ย 0.5% ตามที่คาดหรือไม่ ทางด้านของประเด็นในประเทศ จำนวนผู้ป่วยโควิด-19 ปรับตัวเพิ่มขึ้นทำจุดสูงสุดใหม่สร้างความกังวลต่อมาตรการควบคุมที่เข้มงวดขึ้น ดังนั้น จะต้องใช้ความระมัดระวังในการเข้าลงทุนในช่วงเดือน มี.ค. นี้

การลงทุนมีความเสี่ยง ผู้ลงทุนควรศึกษาข้อมูลก่อนการตัดสินใจลงทุน เอกสารนี้จัดเตรียมขึ้นเพื่อวัตถุประสงค์ใช้เป็นข้อมูลเท่านั้น ข้อมูลในเอกสารนี้เป็นข้อมูลทั่วไป ไม่ใช่คำแนะนำหรือความเห็น และไม่ถือเป็นการแทนคำแนะนำในแต่ละกรณีข้อมูลในเอกสารนี้ไม่ใช่คำแนะนำ ชื้อ ขาย หลักทรัพย์ใดๆ หรือ การเข้าร่วมกลยุทธ์ทางการค้าใดๆ บุคคลภายนอกไม่สามารถได้รับสิทธิใดๆ จากเอกสารนี้ ถึงแม้ว่าจะมีการพิจารณาเนื้อหาบางส่วนไว้โดยเฉพาะ แต่ไม่ใช่สิ่งรับรองถึงความถูกต้อง หรือความสมบูรณ์ ข้อมูลที่ให้ไว้อาจเปลี่ยนแปลงโดยไม่ต้องแจ้งล่วงหน้า ความเสียหายที่เกิดขึ้นที่ผู้อ่านได้รับ เนื่องจากการใช้เอกสารนี้หรือตัดสินใจจากเนื้อหาในเอกสารนี้ (เช่น แต่ไม่จำกัดเพียง ความเสียหายโดยตรง ความเสียหายที่เป็นผลเนื่องจาก ความเสียหายในเหตุการณ์พิเศษ ความเสียหายด้านจิตใจ หรือ ความเสียหายโดยอ้อม) ไม่อาจเรียกร้องได้ อนึ่ง การลงทุนไม่ใช่การฝากเงิน และ มีความเสี่ยง มูลค่าการลงทุนอาจเพิ่มขึ้นหรือลดลงได้ และ ผลการดำเนินงานในอดีตไม่เป็นที่รับรองผลการดำเนินงานในอนาคตและไม่ถือว่าเป็นการรับรองการดำเนินงานในอนาคตด้วย

## บริษัทหลักทรัพย์จัดการกองทุน ยูโอบี (ประเทศไทย) จำกัด

ชั้น ๒๓A, ๒๕ อาคารเอเชียเซ็นเตอร์ เลขที่ ๑๓๓/๒๓-๓๐, ๓๒-๓๓ ถนนสาทรใต้ แขวงทุ่งมหาเมฆ เขตสาทร

กรุงเทพมหานคร ๑๐๑๒๐

โทรศัพท์ : ๐-๒๓๗๘๖-๒๐๐๐ ต่อ ๒๐๓๑ - ๒๐๓๕, ๒๐๖๘-๒๐๖๙

โทรสาร : ๐-๒๓๗๘๖-๒๓๓๗/๐



RIGHT BY YOU

