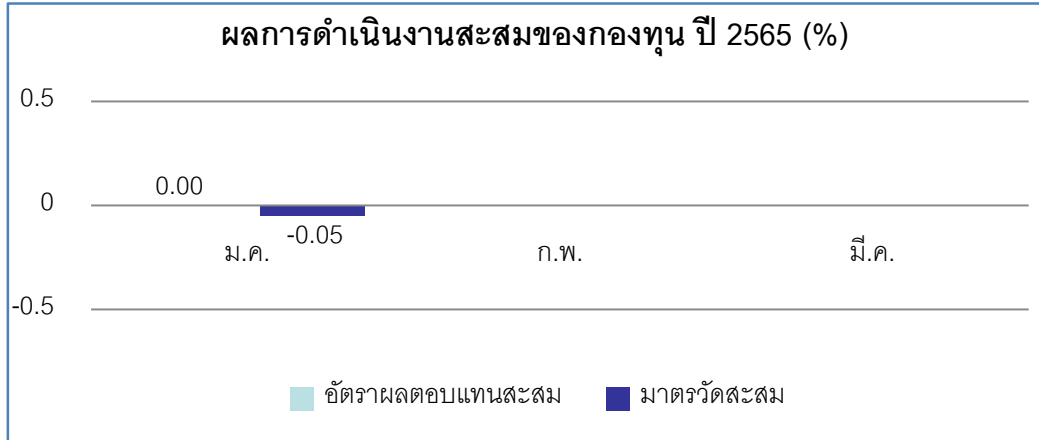


# กองทุนสำรองเลี้ยงชีพมหาวิทยาลัยเกษตรศาสตร์ ซึ่งจดทะเบียนแล้ว



ข้อมูล ณ 31 ม.ค. 2565	รายละเอียด
มูลค่าทรัพย์สินสุทธิ	1,553,448,694.49 บาท
มูลค่าทรัพย์สินสุทธิ ต่อ หน่วย	19.1811 บาทต่อหน่วย
จำนวนสมาชิก	7,986 คน

มาตรวัด : 46.5% อัตราดอกเบี้ยเงินฝากประจำ 1 ปีที่กองทุนสำรองเลี้ยงชีพพึงได้รับวงเงิน 1 ล้านบาทเฉลี่ยของ BBL, KBANK, SCB และ KTB + 46.5% ThaiBMA Bond Index (1 – 3 Year) + 7% SET Total Return Index

คำเตือน : ผลการดำเนินงานในอดีตของกองทุนมิได้เป็นสิ่งยืนยันผลการดำเนินงานในอนาคต

**สรุปภาวะตลาดหุ้น ม.ค. 65** ดัชนีตลาดหลักทรัพย์ไทยในเดือน ม.ค. ทำจุดสูงสุดในรอบ 29 เดือน นับตั้งแต่เดือน ส.ค. 2562 โดยขึ้นไปสร้างจุดสูงสุดที่ระดับ 1682.93 จุด ขณะที่ภาพรวมการเคลื่อนไหวของดัชนีนั้นเป็นไปในทิศทางปรับขึ้นในช่วงครึ่งเดือนแรก จากการผ่อนคลายความกังวลการแพร่ระบาดของไวรัสโควิด-19 สายพันธุ์ Omicron ที่แม้จะแพร่ระบาดรวดเร็วแต่ไม่รุนแรงนัก รวมทั้งการรายงานผลประกอบการ 4Q64 ที่มีแนวโน้มฟื้นตัวดีกว่าคาดของกลุ่มธนาคาร สร้าง sentiment เชิงบวก อย่างไรก็ตาม SET Index มีทิศทางปรับลงในช่วงครึ่งหลังของเดือน แรงกดดันมาจากปัจจัยต่างประเทศ โดยเฉพาะการที่ Fed ส่งสัญญาณปรับขึ้นอัตราดอกเบี้ยในเดือน มี.ค. และอาจมากกว่า 0.25% อีกทั้งสถานการณ์ตั้งเครียดด้านภูมิรัฐศาสตร์ระหว่างรัสเซียกับยูเครน-สหรัฐ-ชาติตะวันตก ยิ่งเป็นตัวเร่งให้เกิดแรงขายออกมาในเดือนนี้ นักลงทุนต่างชาติซื้อสุทธิหุ้นไทยต่อเป็นเดือนที่ 2 ที่ 1.4 หมื่นลบ. เทียบกับเดือนก่อนหน้าซื้อสุทธิ 2.3 หมื่นลบ.

**แนวโน้มตลาดหุ้น ก.พ. 65** คาดดัชนีตลาดหลักทรัพย์ไทยในเดือน กุมภาพันธ์ จะเคลื่อนไหวในกรอบ ในกรอบ 1600-1700 จุด โดยคาดตลาดจะกลับมาให้น้ำหนักต่อการรายงานผลการดำเนินงานของบริษัทจดทะเบียนในช่วง 4Q64 รวมถึงภาพมุมมองในปี 65 มากยิ่งขึ้น (หลังจากในช่วงเดือนที่ผ่านมาตลาดกังวลต่อการประชุม FED ที่ส่งสัญญาณการดำเนินนโยบายการเงินที่ตึงตัวมากขึ้น) โดยสำหรับทิศทางผลการดำเนินงานของบริษัทจดทะเบียนไทยคาดจะค่อยๆ ฟื้นตัวขึ้น บวกกับนโยบายกระตุ้นเศรษฐกิจเพิ่มเติมจากภาครัฐที่จะทยอยออกมาคาดจะเป็นแรงขับเคลื่อนหนุนตลาดมีลุ้นในการฟื้นตัว อย่างไรก็ตามความกังวลต่อนโยบายทางการเงินของ FED อาจจะทำให้กลับมาอีกครั้งในช่วงปลายเดือนกุมภาพันธ์ ถึงต้นมีนาคม ซึ่งจุดนั้นอาจเป็นช่วงที่จะต้องกลับมาระมัดระวังมากขึ้น