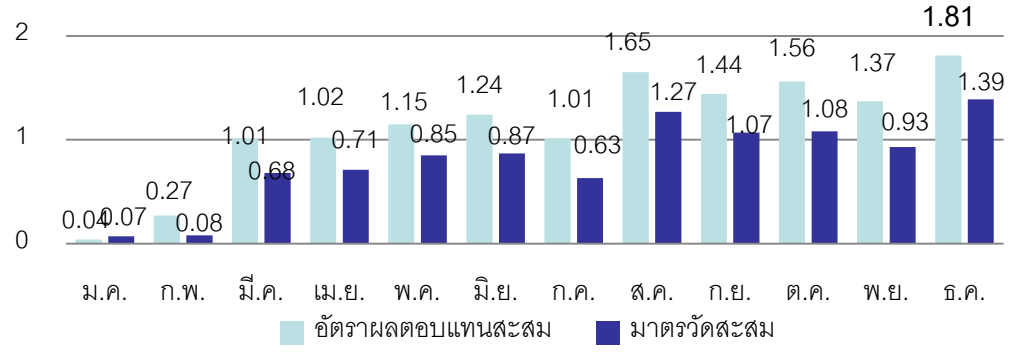


กองทุนสำรองเลี้ยงชีพมหาวิทยาลัยเกษตรศาสตร์ ซึ่งจดทะเบียนแล้ว



ผลการดำเนินงานสะสมของกองทุน ปี 2564



มาตรวัด : 46.5% อัตราดอกเบี้ยเงินฝากประจำ 1 ปีที่กองทุนสำรองเลี้ยงชีพพึงได้รับวงเงิน 1 ล้านบาทเฉลี่ยของ BBL, KBANK, SCB และ KTB + 46.5% ThaiBMA Bond Index (1 – 3 Year) + 7% SET Total Return Index

คำเตือน : ผลการดำเนินงานในอดีตของกองทุนไม่ได้เป็นสิ่งยืนยันผลการดำเนินงานในอนาคต

ข้อมูล ณ 31 ธ.ค. 2564	รายละเอียด
มูลค่าทรัพย์สินสุทธิ	1,538,123,876.84 บาท
มูลค่าทรัพย์สินสุทธิ ต่อ หน่วย	19.1803 บาทต่อหน่วย
จำนวนสมาชิก	8,033 คน

สรุปภาวะตลาดหุ้น ธ.ค. 64 เดือน ธ.ค. พื้นตัวได้ส่งท้ายปี SET Index เริ่มต้นเดือนสุดท้ายของปีด้วยการฟื้นขึ้นกลับไปยืนเหนือ 1,600 จุด หลังจากหลุดลงมาในช่วงปลายเดือนก่อนหน้า หลังตลาดคลายความกังวลไวรัสโควิด-19 สายพันธุ์ Omicron ที่แม้จะระบาดรวดเร็วกว่าสายพันธุ์ Delta แต่เมื่อเทียบความรุนแรงแล้วต้องถือว่าน้อยกว่า อีกทั้งเศรษฐกิจไทยที่คาดผ่านจุดต่ำสุดใน 3Q64 และมีแนวโน้มฟื้นตัวได้ใน 4Q64 ซึ่งหน่วยงานวิจัยทางเศรษฐกิจหลายแห่งก็ได้มีการปรับเพิ่มประมาณการ GDP Growth ในปี 2564 ขึ้น ขณะที่ปัจจัยต่างประเทศก็มีความชัดเจนขึ้นในเรื่องของนโยบายทางการเงินและอัตราดอกเบี้ยของ Fed ยังเป็นอีกปัจจัยที่ช่วยหนุนดัชนีให้ปรับขึ้นใกล้จุดสูงสุดของปีนี้ SET index เปิดที่ 1568.69 จุด และปิดที่ 1657.62 จุด เพิ่มขึ้น 88.93 จุด (+5.67%) เดือน ธ.ค.ต่างชาติสลับมาซื้อสุทธิ ที่ 2.3 หมื่นลบ. เทียบกับเดือนก่อนหน้าที่ขายสุทธิ 1.1 หมื่นลบ.

แนวโน้มตลาดหุ้น ม.ค. 64 คาดดัชนีตลาดฯ ใน ม.ค. เดือนแรกของปี 65 ยังมีความผันผวน โดยเฉพาะหลังปีใหม่ อาจมีผู้ติดเชื้อ Omicron เพิ่มสูงขึ้นกดดันตลาด อย่างไรก็ตามจากอาการที่ไม่รุนแรง และปัจจัยบวกด้านนโยบายกระตุ้นเศรษฐกิจ ทำให้คาดดัชนีจะเคลื่อนไหว Sideways Up และมีโอกาสทดสอบจุดสูงเดิมบริเวณ 1660 จุด หรือทำจุดสูงใหม่ โดยมีแนวต้านถัดไปที่ 1670 จุด ด้านกรอบล่างอยู่ที่แนวรับ 1615-1625 จุด และบริเวณ 1600 จุด ที่คาดยังรองรับได้

การลงทุนมีความเสี่ยง ผู้ลงทุนควรศึกษาข้อมูลก่อนการตัดสินใจลงทุน เอกสารนี้จัดเตรียมขึ้นเพื่อวัตถุประสงค์ใช้เป็นข้อมูลเท่านั้น ข้อมูลในเอกสารนี้เป็นข้อมูลทั่วไป ไม่ใช่คำแนะนำหรือความเห็น และไม่ถือเป็นการแทนคำแนะนำในแต่ละกรณีข้อมูลในเอกสารนี้ไม่ใช่คำเสนอซื้อ ขาย หลักทรัพย์ใดๆ หรือ การเข้าร่วมกลยุทธ์ทางการค้าใดๆ บุคคลภายนอกไม่สามารถได้รับสิทธิใดๆ จากเอกสารนี้ ถึงแม้ว่าจะมีการพิจารณาเนื้อหาบางส่วนไว้โดยเฉพาะ แต่ไม่ใช่สิ่งรับรองถึงความถูกต้อง หรือความสมบูรณ์ ข้อมูลที่ให้ไว้อาจเปลี่ยนแปลงโดยไม่ต้องแจ้งล่วงหน้า ความเสียหายที่เกิดขึ้นที่ผู้อ่านได้รับ เนื่องจากการใช้เอกสารนี้หรือตัดสินใจจากเนื้อหาในเอกสารนี้ (เช่น แต่ไม่จำกัดเพียง ความเสียหายโดยตรง ความเสียหายที่เป็นผลเนื่องจาก ความเสียหายในเหตุการณ์พิเศษ ความเสียหายด้านจิตใจ หรือ ความเสียหายโดยอ้อม) ไม่อาจเรียกร้องได้ อนึ่ง การลงทุนไม่ใช่การฝากเงิน และ มีความเสี่ยง มูลค่าการลงทุนอาจเพิ่มขึ้นหรือลดลงได้ และ ผลการดำเนินงานในอดีตไม่เป็นที่รับรองผลการดำเนินงานในอนาคตและไม่ถือว่าเป็นการรับรองการดำเนินงานในอนาคตด้วย

บริษัทหลักทรัพย์จัดการกองทุน ยูโอบี (ประเทศไทย) จำกัด

ชั้น ๒๓A, ๒๕ อาคารเอเชียเซ็นเตอร์ เลขที่ ๑๓/๓/๒๓-๓๐, ๓๒-๓๓ ถนนสาทรใต้ แขวงทุ่งมหาเมฆ เขตสาทร

กรุงเทพมหานคร ๑๐๑๒๐

โทรศัพท์ : ๐-๒๓๗๘๖-๒๐๐๐ ต่อ ๒๐๓๑ - ๒๐๓๕, ๒๐๖๘-๒๐๖๙

โทรสาร : ๐-๒๓๗๘๖-๒๓๓๗/๐



RIGHT BY YOU

