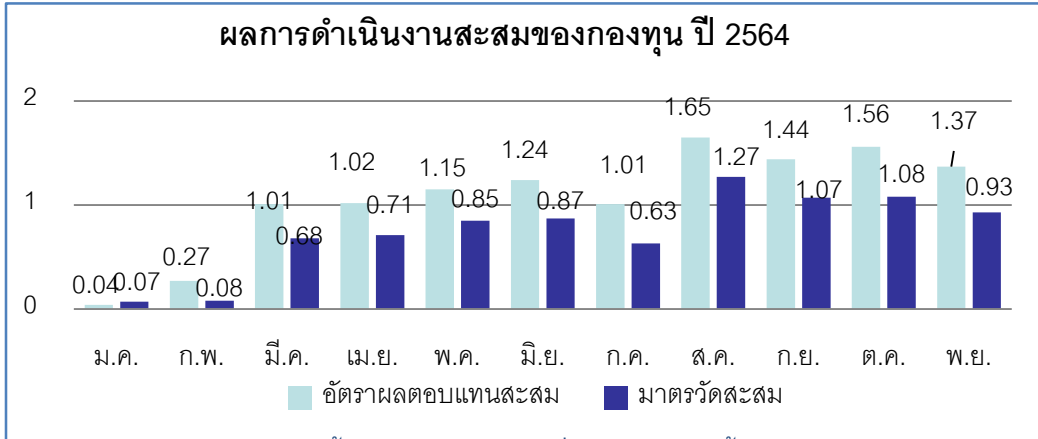


# กองทุนสำรองเลี้ยงชีพมหาวิทยาลัยเกษตรศาสตร์ ซึ่งจดทะเบียนแล้ว



มาตรฐานวัด : 46.5% อัตราดอกเบี้ยเงินฝากประจำ 1 ปีที่กองทุนสำรองเลี้ยงชีพพึงได้รับวงเงิน 1 ล้านบาทเฉลี่ยของ BBL, KBANK, SCB และ KTB + 46.5% ThaiBMA Bond Index (1 – 3 Year) + 7% SET Total Return Index

ข้อมูล ณ 30 พ.ย. 2564	รายละเอียด
มูลค่าทรัพย์สินสุทธิ	1,514,030,721.90 บาท
มูลค่าทรัพย์สินสุทธิ ต่อ หน่วย	19.0977 บาทต่อหน่วย
จำนวนสมาชิก	8,006 คน

คำเตือน : ผลการดำเนินงานในอดีตของกองทุนมิได้เป็นที่ยืนยันผลการดำเนินงานในอนาคต

**สรุปภาวะตลาดหุ้น พ.ย. 64** ภาพรวมของตลาดหุ้นในเดือนพฤศจิกายน SET -3.4% โดยปรับตัวขึ้นในช่วงแรกจากความคาดหวังเชิงบวกต่อการฟื้นตัวของเศรษฐกิจในประเทศหลังการเปิดประเทศ รวมทั้งสถานการณ์การติดเชื้อในประเทศมีทิศทางที่ดีขึ้นต่อเนื่อง แต่อย่างไรก็ดีปัจจัยภายนอกยังมีหลายประเด็นที่เข้ามาคัดดัน เช่น ภาวะเงินเฟ้อที่อยู่ในระดับสูง ส่งผลให้ตลาดมีความกังวลต่อโอกาสในการเร่งขึ้นดอกเบี้ยสหรัฐเร็วกว่าคาด โดยล่าสุดจาก CME FedWatch Tool บ่งชี้ว่าโอกาสในการขึ้นดอกเบี้ยสหรัฐครั้งแรกจะอยู่ในช่วงเดือน มิ.ย.65 ซึ่งเร็วกว่าคาดเดิมที่ ก.ย.65 นอกจากนี้ในช่วงปลายเดือนตลาดสินทรัพย์เสี่ยงต่างๆ ทั้งตลาดหุ้น, สินค้าโภคภัณฑ์ ปรับตัวลงแรงมาก ตอบรับความกังวลต่อการกลายพันธุ์ของ COVID-19 สายพันธุ์ใหม่ “โอมิครอน” ซึ่งพบครั้งแรกในทวีปแอฟริกา โดย WHO กำหนดให้เป็นสายพันธุ์ที่น่ากังวลตัวที่ 5 ของโลก ส่งผลลบต่อจิตวิทยาการลงทุนในช่วงปลายเดือน

**แนวโน้มตลาดหุ้น ธ.ค. 64** เกาะติด COVID-19 สายพันธุ์ใหม่ : คาด SET เดือนธันวาคม ย่อก่อนฟื้นตัว ในกรอบ 1520-1660 จุด โดนแรงกดดันหลักจากสถานการณ์ COVID-19 ที่กลับมาเป็นห่วง หลังพบการกลายพันธุ์ของสายพันธุ์ใหม่ ซึ่งคาดว่าจะแพร่กระจายได้เร็ว และด้านทานต่อวัคซีนปัจจุบันได้ ดังนั้นอาจส่งผลเป็นจิตวิทยาเชิงลบ ต่อการลงทุนหากเชื่อดังกล่าวแพร่กระจายเป็นวงกว้างและเข้าสู่ไทย ดังนั้นในระยะสั้นอาจต้องระมัดระวังมากยิ่งขึ้น อีกทั้งในช่วงต้นปีหน้าจะมี LTF ที่ครบกำหนดการถือครอง 7 ปฏิทิน ซึ่งอาจมีแรงไถ่ถอนออกมาเป็นปัจจัยกดเพิ่มเติม ดังนั้นตลาดในเดือนนี้อาจย่อสร้างฐานโดยประเมินเป็นโอกาสดีในการค่อยๆทยอยสะสมหุ้นพื้นฐานเด่นที่มีแนวโน้มกำไรฟื้นตัวในช่วงถัดไป

การลงทุนมีความเสี่ยง ผู้ลงทุนควรศึกษาข้อมูลก่อนการตัดสินใจลงทุน เอกสารนี้จัดเตรียมขึ้นเพื่อวัตถุประสงค์ใช้เป็นข้อมูลเท่านั้น ข้อมูลในเอกสารนี้เป็นข้อมูลทั่วไป ไม่ใช่คำแนะนำหรือความเห็น และไม่ถือเป็นการแทนคำแนะนำในแต่ละกรณีข้อมูลในเอกสารนี้ไม่ใช่คำแนะนำ ชื้อ ขาย หลักทรัพย์ใดๆ หรือ การเข้าร่วมกลยุทธ์ทางการค้าใดๆ บุคคลภายนอกไม่สามารถได้รับสิทธิใดๆ จากเอกสารนี้ ถึงแม้ว่าจะมีการพิจารณาเนื้อหาบางส่วนไว้โดยเฉพาะ แต่ไม่ใช่สิ่งรับรองถึงความถูกต้อง หรือความสมบูรณ์ ข้อมูลที่ให้ไว้อาจเปลี่ยนแปลงโดยไม่ต้องแจ้งล่วงหน้า ความเสียหายที่เกิดขึ้นที่ผู้อ่านได้รับ เนื่องจากการใช้เอกสารนี้หรือตัดสินใจจากเนื้อหาในเอกสารนี้ (เช่น แต่ไม่จำกัดเพียง ความเสียหายโดยตรง ความเสียหายที่เป็นผลเนื่องจาก ความเสียหายในเหตุการณ์พิเศษ ความเสียหายด้านจิตใจ หรือ ความเสียหายโดยอ้อม) ไม่อาจเรียกร้องได้ อนึ่ง การลงทุนไม่ใช่การฝากเงิน และ มีความเสี่ยง มูลค่าการลงทุนอาจเพิ่มขึ้นหรือลดลงได้ และ ผลการดำเนินงานในอดีตไม่เป็นที่รับรองผลการดำเนินงานในอนาคตและไม่ถือว่าเป็นการรับรองการดำเนินงานในอนาคตด้วย

## บริษัทหลักทรัพย์จัดการกองทุน ยูโอบี (ประเทศไทย) จำกัด

ชั้น ๒๓A, ๒๕ อาคารเอเชียเซ็นเตอร์ เลขที่ ๑๓/๓/๒๓-๓๐, ๓๒-๓๓ ถนนสาทรใต้ แขวงทุ่งมหาเมฆ เขตสาทร

กรุงเทพมหานคร ๑๐๑๒๐

โทรศัพท์ : ๐-๒๓๗๘๖-๒๐๐๐ ต่อ ๒๐๓๑ - ๒๐๓๕, ๒๐๖๘-๒๐๖๙

โทรสาร : ๐-๒๓๗๘๖-๒๓๓๗/๐



RIGHT BY YOU

