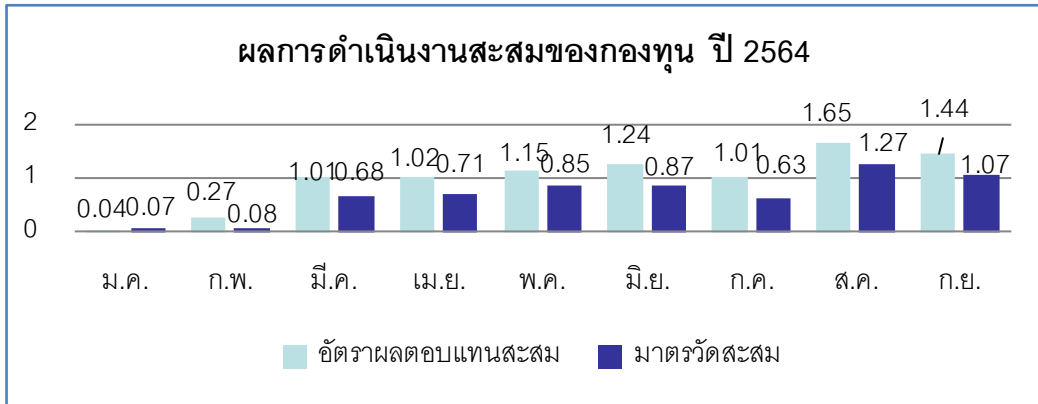


กองทุนสำรองเลี้ยงชีพมหาวิทยาลัยเกษตรศาสตร์ ซึ่งจดทะเบียนแล้ว



ข้อมูล ณ 30 ก.ย. 2564	รายละเอียด
มูลค่าทรัพย์สินสุทธิ	1,508,612,880.89 บาท
มูลค่าทรัพย์สินสุทธิ ต่อ หน่วย	19.1110 บาทต่อหน่วย
จำนวนสมาชิก	8,055 คน

มาตรวัด : 46.5% อัตราดอกเบี้ยเงินฝากประจำ 1 ปีที่กองทุนสำรองเลี้ยงชีพพึงได้รับวงเงิน 1 ล้านบาทเฉลี่ยของ BBL, KBANK, SCB และ KTB + 46.5% ThaiBMA Bond Index (1 – 3 Year) + 7% SET Total Return Index

คำเตือน : ผลการดำเนินงานในอดีตของกองทุนไม่ได้เป็นที่ยืนยันผลการดำเนินงานในอนาคต

สรุปภาวะตลาดหุ้น ก.ย. 64 ภาพรวมของตลาดหุ้นในเดือนกันยายน SET index เปิดที่ 1638.75 จุด และปิดที่ 1605.68 จุด ลดลง 33.07 จุด (-2.02%) ได้รับแรงกดดันจาก 1) ความกังวลของหนี้สังหา Evergrande ของจีนซึ่งมีความเสี่ยงต่อการผิดนัดชำระหนี้ 2) สภาพคล่องที่หดตัวลง ผ่านความไม่แน่นอนต่อนโยบายทางการเงินของธนาคารกลางทั่วโลก ทั้ง FED ที่ส่งสัญญาณการปรับลดวงเงิน QE ซึ่งคาดว่าจะเกิดขึ้นในช่วงเดือน พ.ย. นี้ และมีโอกาสสิ้นสุดการใช้ QE ในช่วงกลางปีหน้า ส่วนโครงการ PEPP ของ ECB คาดการณ์ซื้อสินทรัพย์ในช่วง 4Q64 จะลดลงจากสองไตรมาสที่ผ่านมา 3) ภาวะน้ำท่วมในประเทศที่รุนแรงมากขึ้น แต่อย่างไรก็ดีตลาดมีการฟื้นตัวกลับมาจากสถานการณ์ COVID-19 ในประเทศที่ดูดีขึ้น สะท้อนผ่านตัวเลขการติดเชื้อที่ทรงตัว และจำนวนการฉีดวัคซีนที่เร่งขึ้น ในเดือน ก.ย. นักลงทุนต่างชาติซื้อสุทธิต่อเป็นเดือนที่ 2 ที่ 1.1 หมื่นลบ. เทียบกับเดือนก่อนหน้าที่ซื้อสุทธิ 5.4 พันลบ.

แนวโน้มตลาดหุ้น ต.ค. 64 คาด SET Index เดือนตุลาคมจะเคลื่อนไหวในกรอบ 1550-1660 จุด ขณะที่ประเด็นสำคัญเกี่ยวกับความคืบหน้าของจำนวนการฉีดวัคซีนโควิด-19 ผ่อนคลายมาตรการล็อกดาวน์ รวมถึงคาดการณ์ผลประกอบการของกลุ่มบริษัทจดทะเบียนประจำไตรมาส 3/64 จะเป็นจุดสนใจของตลาดในการซื้อขายเดือนนี้ โดยเชื่อว่าหุ้นกลุ่มที่ได้ประโยชน์จากการเปิดเมือง (reopening theme) จะกลับมาได้รับความสนใจจากนักลงทุนอีกครั้งจากปัจจัยหนุนของ 1. การทยอยปลดล็อกดาวน์, 2. มาตรการกระตุ้นเศรษฐกิจของภาครัฐ, และ 3. จำนวนผู้ได้รับการฉีดวัคซีนที่เพิ่มขึ้น อย่างไรก็ตามตลาดยังคงมีปัจจัยกดดันมาจาก 1) การทำ QE tapering ในช่วงปลายปีของเฟด 2) ภาวะเศรษฐกิจจีนที่เริ่มชะลอตัว และยังคงต้องติดตามปัญหาในการชำระหนี้ของ Evergrande และ 3) มูลค่าของ SET ที่ตึงตัว ทำให้กรอบบนถูกจำกัด

การลงทุนมีความเสี่ยง ผู้ลงทุนควรศึกษาข้อมูลก่อนการตัดสินใจลงทุน เอกสารนี้จัดเตรียมขึ้นเพื่อวัตถุประสงค์ใช้เป็นข้อมูลเท่านั้น ข้อมูลในเอกสารนี้เป็นข้อมูลทั่วไป ไม่ใช่คำแนะนำหรือความเห็น และไม่ถือเป็นการแทนคำแนะนำในแต่ละกรณี ข้อมูลในเอกสารนี้ไม่ใช่คำเสนอซื้อ ขาย หลักทรัพย์ใดๆ หรือ การเข้าร่วมกลยุทธ์ทางการค้าใดๆ บุคคลภายนอกไม่สามารถได้รับสิทธิใดๆ จากเอกสารนี้ ถึงแม้ว่าจะมีการพิจารณาเนื้อหาบางส่วนไว้โดยเฉพาะ แต่ไม่ใช่สิ่งรับรองถึงความถูกต้อง หรือความสมบูรณ์ ข้อมูลที่ให้ไว้อาจเปลี่ยนแปลงโดยไม่ต้องแจ้งล่วงหน้า ความเสียหายที่เกิดขึ้นที่ผู้อ่านได้รับ เนื่องจากการใช้เอกสารนี้หรือตัดสินใจจากเนื้อหาในเอกสารนี้ (เช่น แต่ไม่จำกัดเพียง ความเสียหายโดยตรง ความเสียหายที่เป็นผลเนื่องจาก ความเสียหายในเหตุการณ์พิเศษ ความเสียหายด้านจิตใจ หรือ ความเสียหายโดยอ้อม) ไม่อาจเรียกร้องได้ อนึ่ง การลงทุนไม่ใช่การฝากเงิน และ มีความเสี่ยง มูลค่าการลงทุนอาจเพิ่มขึ้นหรือลดลงได้ และ ผลการดำเนินงานในอดีตไม่เป็นที่รับรองผลการดำเนินงานในอนาคตและไม่ถือว่าเป็นการรับรองการดำเนินงานในอนาคตด้วย

บริษัทหลักทรัพย์จัดการกองทุน ยูโอบี (ประเทศไทย) จำกัด

ชั้น 23A, 25 อาคารเอเชียเซ็นเตอร์ เลขที่ 173/27-30, 32-33 ถนนสาทรใต้ แขวงทุ่งมหาเมฆ เขตสาทร กรุงเทพมหานคร 10120

โทรศัพท์ : 0-2786-2000 ต่อ 2031 – 2035, 2068-2069

โทรสาร : 0-2786-2371



RIGHT BY YOU

