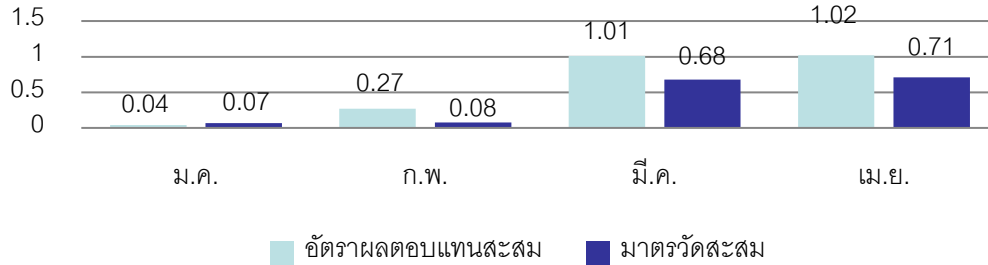


กองทุนสำรองเลี้ยงชีพมหาวิทยาลัยเกษตรศาสตร์ ซึ่งจดทะเบียนแล้ว



ผลการดำเนินงานสะสมของกองทุน ปี 2564



ข้อมูล ณ 30 เม.ย. 2564	รายละเอียด
มูลค่าทรัพย์สินสุทธิ	1,416,560,585.40 บาท
มูลค่าทรัพย์สินสุทธิ ต่อ หน่วย	19.0305 บาทต่อหน่วย
จำนวนสมาชิก	8,012 คน

มาตรวัด : 46.5% อัตราดอกเบี้ยเงินฝากประจำ 1 ปีที่กองทุนสำรองเลี้ยงชีพพึงได้รับวงเงิน 1 ล้านบาทเฉลี่ยของ BBL, KBANK, SCB และ KTB + 46.5% ThaiBMA Bond Index (1 – 3 Year) + 7% SET Total Return Index

คำเตือน : ผลการดำเนินงานในอดีตของกองทุนมิได้เป็น สิ่งยืนยันผลการดำเนินงานในอนาคต

สรุปภาวะตลาดหุ้น เมษายน 64

ตลาดหุ้นไทยเดือน เม.ย. 2564 เปิดตัวที่ระดับ 1587.21 จุด และปิดที่ระดับ 1583.13 จุด ลดลง 4.08 จุด (-0.26%). SET index ปรับตัวลงแรงหลังขึ้นทดสอบแนวต้านสำคัญที่ 1600 จุด จากการกลับมาเพิ่มสูงขึ้นอย่างมีนัยสำคัญของตัวเลขผู้ติดเชื้อโควิด-19 ภายในประเทศ ซึ่งสร้างแรงกดดันเชิงลบต่อโมเมนตัมการฟื้นตัวของเศรษฐกิจไทยรวมถึงแผนการเปิดประเทศที่อาจล่าช้าจากเดิม โดยนักลงทุนในภาพรวมยังไม่พร้อมที่จะกลับเข้าลงทุนในตลาดหุ้นไทยจากสถานการณ์โควิด-19 ที่ยังมีความไม่แน่นอนสูงแม้ว่าจะได้รับแรงหนุนจากตัวเลขผลประกอบการไตรมาส 1/64 ที่ออกมาดีก็ตาม

ในเดือน เม.ย. นักลงทุนต่างชาติยังคงขายสุทธิหุ้นไทยต่อเป็นเดือนที่ 4 ที่ 3.3 หมื่น ลบ. เทียบกับเดือนก่อนหน้าที่ขายสุทธิ 68 ลบ.

แนวโน้มตลาดหุ้น พฤษภาคม 64

คาดว่าดัชนี SET ใน พ.ค. จะเคลื่อนไหวผันผวนต่อเนื่อง โดยกรอบบนจะอยู่ที่ 1600 - 1630 จุด แม้ว่าหุ้นในกลุ่ม Global play จะหนุนตลาด จากเศรษฐกิจโลกที่ฟื้นตัวเป็นปัจจัยบวกด้านอุปสงค์ต่อสินค้าโภคภัณฑ์ แต่ สถานการณ์การแพร่ระบาดในประเทศที่ยังดูคลุม ระดับราคาของดัชนีที่ตึงตัว (อัตราส่วน PE อยู่ในระดับสูง) และในเดือนพ.ค. มีโอกาสเกิด Sell in May ด้วยความน่าจะเป็นระดับสูงตามสถิติย้อนหลัง ทำให้มอง SET ยังมี downside กลับลงมาหากกรอบล่าง ซึ่งอยู่ที่ 1500 และ 1470 จุดตามลำดับ

การลงทุนมีความเสี่ยง ผู้ลงทุนควรศึกษาข้อมูลก่อนการตัดสินใจลงทุน เอกสารนี้จัดเตรียมขึ้นเพื่อวัตถุประสงค์ให้ใช้เป็นข้อมูลเท่านั้น ข้อมูลในเอกสารนี้เป็นข้อมูลทั่วไป ไม่ใช่คำแนะนำหรือความเห็น และไม่ถือเป็นการแทนคำแนะนำในแต่ละกรณีข้อมูลในเอกสารนี้ไม่ใช่คำแนะนำ ชื่อ ขาย หลักทรัพย์ใดๆ หรือ การเข้าร่วมกลยุทธ์ทางการค้าใดๆ บุคคลภายนอกไม่สามารถได้รับสิทธิใดๆ จากเอกสารนี้ ถึงแม้ว่าจะมีการพิจารณาเนื้อหาบางส่วนไว้ โดยเฉพาะ แต่ไม่ใช่สิ่งรับรองถึงความถูกต้อง หรือความสมบูรณ์ ข้อมูลที่ให้ไว้อาจเปลี่ยนแปลงโดยไม่ต้องแจ้งล่วงหน้า ความเสียหายที่เกิดขึ้นที่ผู้อ่านได้รับ เนื่องจากการใช้เอกสารนี้หรือตัดสินใจจากเนื้อหาในเอกสารนี้ (เช่น แต่ไม่จำกัดเพียง ความเสียหายโดยตรง ความเสียหายที่เป็นผลเนื่องจาก ความเสียหายในเหตุการณ์พิเศษ ความเสียหายด้านจิตใจ หรือ ความเสียหายโดยอ้อม) ไม่อาจเรียกร้องได้ อนึ่ง การลงทุนไม่ใช่การฝากเงิน และ มีความเสี่ยง มูลค่าการลงทุนอาจเพิ่มขึ้นหรือลดลงได้ และ ผลการดำเนินงานในอดีตไม่เป็นที่รับรองผลการดำเนินงานในอนาคตและไม่ถือว่าเป็นการรับรองการดำเนินงานในอนาคตด้วย

บริษัทหลักทรัพย์จัดการกองทุน ยูโอบี (ประเทศไทย) จำกัด

ชั้น 23A, 25 อาคารเอเชียเซ็นเตอร์ เลขที่ 173/27-30, 32-33 ถนนสาทรใต้ แขวงทุ่งมหาเมฆ เขตสาทร กรุงเทพมหานคร 10120

โทรศัพท์ : 0-2786-2000 ต่อ 2031 – 2035, 2068-2069

โทรสาร : 0-2786-2371



RIGHT BY YOU

