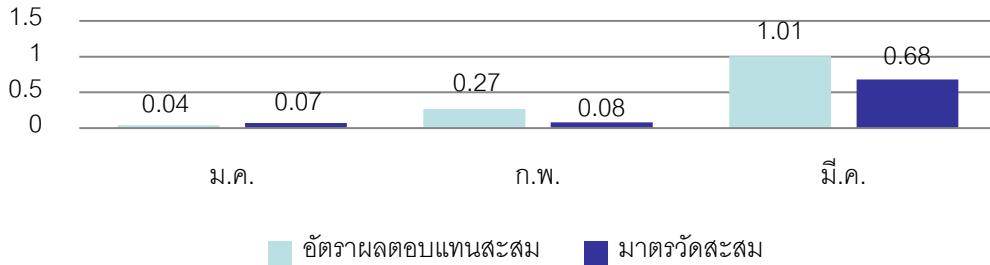


# กองทุนสำรองเลี้ยงชีพมหาวิทยาลัยเกษตรศาสตร์ ซึ่งจดทะเบียนแล้ว



ผลการดำเนินงานสะสมของกองทุน ปี 2564



ข้อมูล ณ 31 มี.ค. 2564	รายละเอียด
มูลค่าทรัพย์สินสุทธิ	1,416,254,453.04 บาท
มูลค่าทรัพย์สินสุทธิ ต่อ หน่วย	19.0300 บาทต่อหน่วย
จำนวนสมาชิก	8,009 คน

มาตรวัด : 46.5% อัตราดอกเบี้ยเงินฝากประจำ 1 ปีที่กองทุนสำรองเลี้ยงชีพซึ่งได้รับวงเงิน 1 ล้านบาทเฉลี่ยของ BBL, KBANK, SCB และ KTB + 46.5% ThaiBMA Bond Index (1 – 3 Year) + 7% SET Total Return Index

คำเตือน : ผลการดำเนินงานในอดีตของกองทุนมิได้เป็น สิ่งยืนยันผลการดำเนินงานในอนาคต

## สรุปภาวะตลาดหุ้น มีนาคม 64

ตลาดหุ้นไทยเดือน ก.พ. 2564 เปิดตัวที่ระดับ 1496.78 จุด และปิดที่ระดับ 1587.21 จุด เพิ่มขึ้น +90.43 จุด (+6.04%). SET index เดินหน้าขึ้นทดสอบแนวต้านสำคัญบริเวณ 1600 จุด จากการทำให้นักลงทุนยังคงเพิ่มน้ำหนักการถือครองสินทรัพย์เสี่ยงต่อเนื่องผ่านภาพการฟื้นตัวของเศรษฐกิจโลกและแผนการเปิดประเทศสำหรับนักท่องเที่ยวต่างชาติท่ามกลางการเพิ่มสูงขึ้นของอัตราผลตอบแทนพันธบัตรทั่วโลก นอกจากนี้ การส่งสัญญาณของประธานเฟดในการประชุมครั้งล่าสุดยังคงเน้นย้ำถึงความจำเป็นของการดำเนินนโยบายการเงินเชิงผ่อนคลายพร้อมปรับเพิ่มตัวเลขคาดการณ์เศรษฐกิจขึ้นในปี 2564 เป็นอีกหนึ่งปัจจัยสำคัญที่หนุนตลาดหุ้นโลกขึ้นทำจุดสูงสุดใหม่ โดยหุ้นกลุ่มที่ได้รับประโยชน์จากการฟื้นตัวของเศรษฐกิจและเงินเฟ้อ (reflation plays) คือแรงหนุนสำคัญในการวิ่งขึ้นของตลาดในเดือน มี.ค. ที่ผ่านมา เดือน มี.ค. ต่างชาติขายสุทธิหุ้นไทยต่อเป็นเดือนที่ 3 แต่มูลค่าเล็กน้อยเพียง 68 ลบ. เทียบกับเดือนก่อนหน้าที่ขายสุทธิ 1.9 หมื่นลบ.

## แนวโน้มตลาดหุ้น เมษายน 64

คาดตลาดหุ้นไทยในเดือนเมษายนจะแกว่งตัวผันผวน ในกรอบ 1500-1650 จุด แรงหนุนระยะสั้นจากพัฒนาการเชิงบวกของการกระจายวัคซีนที่ ผสานกับการเตรียมออกมาตรการกระตุ้นเศรษฐกิจของ US ชุดใหม่ ที่คาดวงเงินสูงถึง 3-4 ล้านล้านเหรียญ โดยจะเน้นลงทุนในโครงการโครงสร้างพื้นฐาน ผสานกับมาตรการของไทย ที่เน้นด้านการบริโภค และท่องเที่ยว ผ่านมาตรการเราเที่ยวด้วยกัน เราชนะ คนละครึ่ง ม.33 เรารักกัน ช่วยให้เศรษฐกิจมีแนวโน้มฟื้นตัว อีกทั้งหากควบคุมสถานการณ์ COVID-19 ได้ ก็จะมีโอกาสในการเปิดประเทศได้เร็วกว่าคาด โดยอาจมีการเพิ่มจังหวัดนำร่องเพิ่มเติม จากปัจจุบันที่อนุมัติการเปิดภูเก็ตเป็นที่เรียบร้อยแล้ว ถือเป็นปัจจัยบวกต่อภาคการท่องเที่ยวของไทย อย่างไรก็ตาม ต้องยอมรับว่าราคาหุ้น ณ ปัจจุบันได้สะท้อนประเด็นบวกดังกล่าวไปมากแล้ว ประกอบกับแนวโน้มอัตราเงินเฟ้อที่คาดดีตัวสูงขึ้นในช่วงไตรมาส 2/64 อัตราผลตอบแทนพันธบัตรขาขึ้น และการเกิดสถานการณ์ระบาดของเชื้อโควิด-19 ระลอกที่ 3 ในกลุ่มประเทศยุโรปหรือในไทยเองก็ตาม จะยังคงเป็นปัจจัยเสี่ยงต่อตลาดหุ้นในระยะสั้น

การลงทุนมีความเสี่ยง ผู้ลงทุนควรศึกษาข้อมูลก่อนการตัดสินใจลงทุน เอกสารนี้จัดเตรียมขึ้นเพื่อวัตถุประสงค์ให้ใช้เป็นข้อมูลเท่านั้น ข้อมูลในเอกสารนี้เป็นข้อมูลทั่วไป ไม่ใช่คำแนะนำหรือความเห็น และไม่ถือเป็นการแทนคำแนะนำในแต่ละกรณีข้อมูลในเอกสารนี้ไม่ใช่คำแนะนำ ชื่อ ขาย หลักทรัพย์ใดๆ หรือ การเข้าร่วมกลยุทธ์ทางการค้าใดๆ บุคคลภายนอกไม่สามารถได้รับสิทธิใดๆ จากเอกสารนี้ ถึงแม้ว่าจะมีการพิจารณาเนื้อหาบางส่วนไว้ โดยเฉพาะ แต่ไม่ใช่สิ่งรับรองถึงความถูกต้อง หรือความสมบูรณ์ ข้อมูลที่ให้ไว้อาจเปลี่ยนแปลงโดยไม่ต้องแจ้งล่วงหน้า ความเสียหายที่เกิดขึ้นที่ผู้อ่านได้รับ เนื่องจากการใช้เอกสารนี้หรือตัดสินใจจากเนื้อหาในเอกสารนี้ (เช่น แต่ไม่จำกัดเพียง ความเสียหายโดยตรง ความเสียหายที่เป็นผลเนื่องจาก ความเสียหายในพฤติกรรมพิเศษ ความเสียหายด้านจิตใจ หรือ ความเสียหายโดยอ้อม) ไม่อาจเรียกร้องได้ อนึ่ง การลงทุนไม่ใช่การฝากเงิน และ มีความเสี่ยง มูลค่าการลงทุนอาจเพิ่มขึ้นหรือลดลงได้ และ ผลการดำเนินงานในอดีตไม่เป็นที่รับรองผลการดำเนินงานในอนาคตและไม่ถือว่าเป็นการรับรองการดำเนินงานในอนาคตด้วย

### บริษัทหลักทรัพย์จัดการกองทุน ยูโอบี (ประเทศไทย) จำกัด

ชั้น 23A, 25 อาคารเอเชียเซ็นเตอร์ เลขที่ 173/27-30, 32-33 ถนนสาทรใต้ แขวงทุ่งมหาเมฆ เขตสาทร กรุงเทพมหานคร 10120

โทรศัพท์ : 0-2786-2000 ต่อ 2031 – 2035, 2068-2069

โทรสาร : 0-2786-2371



RIGHT BY YOU

