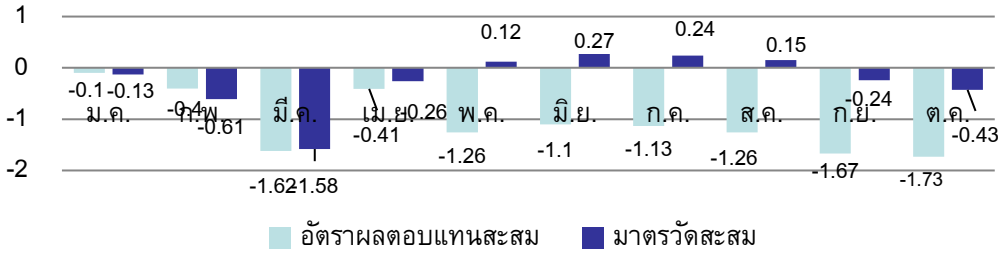


ผลการดำเนินงานสะสมของกองทุน ปี 2563



ข้อมูล ณ 31 ต.ค. 2563	รายละเอียด	
มูลค่าทรัพย์สินสุทธิ	1,301,206,358.56	บาท
มูลค่าทรัพย์สินสุทธิ ต่อ หน่วย	18.4789	บาทต่อหน่วย
จำนวนสมาชิก	7,893	คน

มาตรวัด : 46.5% อัตราดอกเบี้ยเงินฝากประจำ 1 ปีที่กองทุนสำรองเลี้ยงชีพพึงได้รับวงเงิน 1 ล้านบาทเฉลี่ยของ BBL, KBANK, SCB และ KTB + 46.5% ThaiBMA Bond Index (1 – 3 Year) + 7% SET Total Return Index

คำเตือน : ผลการดำเนินงานในอดีตของกองทุนไม่ได้เป็นสิ่งยืนยันผลการดำเนินงานในอนาคต

สรุปภาวะตลาดหุ้น ต.ค. 63 ภาพรวมของตลาดหุ้นในเดือน ตุลาคม SET ปรับตัวลงราว -3.4% MoM แม้ปัจจัยแวดล้อมจะยังไม่เปลี่ยนไปจากเดือนก่อนหน้ามากนัก แต่ความไม่ชัดเจนและความไม่แน่นอน ไม่ว่าจะเป็นเรื่องของวัคซีนต้านไวรัสที่มีการชะงักไปบ้างในบางช่วง และมาตรการพยุงเศรษฐกิจรอบใหม่ของสหรัฐฯที่ยังไม่สามารถบรรลุข้อตกลงระหว่างคองเกรสและทำเนียบขาวได้โดยง่าย และมีโอกาสจะลากยาวไปถึงหลังการเลือกตั้งประธานาธิบดี 3 พ.ย. นี้ ระหว่างโจไบเดน ที่มีคะแนนนำมาโดยตลอด กับโดนัลด์ ทรัมป์ ที่มีโอกาสพลิกสถานการณ์เป็นผู้ชนะ ยิ่งไปกว่านั้น ประเด็นกดดันในประเทศจากการชุมนุมทางการเมืองและความเสี่ยงที่จะเกิดการแพร่ระบาด COVID-19 รอบสอง ยังส่งผลเชิงลบต่อ SET Index ให้ปรับลดลงมาต่ำกว่า 1200 จุด ทำระดับต่ำสุดในรอบกว่า 6 เดือน นับตั้งแต่เดือน เม.ย. เป็นต้นมา ในเดือน ต.ค. นี้ นักลงทุนต่างชาติขายสุทธิต่อเนื่องเป็นเดือนที่ 15 ที่ 2.2 หมื่นลบ. เทียบกับเดือนก่อนหน้าที่ยังขายสุทธิ 2.3 หมื่นลบ.

แนวโน้มตลาดหุ้น พ.ย. 63 ในเดือนพฤศจิกายน เราคาดว่าดัชนีตลาดจะมีโอกาสจะฟื้นตัวได้ จากปัจจัยหนุน ได้แก่ 1) มาตรการกระตุ้นเศรษฐกิจของสหรัฐฯ โดยแม้ในช่วงแรกจะมีความเสี่ยงทำให้ตลาดหุ้นผันผวนจากผลเลือกตั้งปธน.สหรัฐฯ อาจไม่ได้ข้อสรุปโดยง่าย อย่างไรก็ตาม มองว่าหลังได้ประธานาธิบดีคนใหม่แล้ว ไม่ว่าจะทรัมป์ หรือไบเดน จะมีการออกมาตรการกระตุ้นเศรษฐกิจชุดใหญ่ 2) ความคืบหน้าเรื่องวัคซีน โดยคาดว่า Moderna จะประกาศผลของวัคซีนในเดือนพ.ย.นี้ และ 3) มูลค่าพื้นฐานของ SET เริ่มกลับมาน่าสนใจ โดยหากเทียบกำไรตลาดปีหน้า ระดับ 1200 จุด จะกลับมาเทรด P/E เท่ากับค่าเฉลี่ยที่ 15-16 เท่าแล้ว ทั้งนี้ SET จะมีกรอบล่างบริเวณ 1170-1180 จุด เป็นจุดรองรับได้เพื่อฟื้นตัว โดยมีแนวต้านที่เป็นกรอบบนอยู่ที่บริเวณ 1250-1270 จุด

การลงทุนมีความเสี่ยง ผู้ลงทุนควรศึกษาข้อมูลก่อนการตัดสินใจลงทุน เอกสารนี้จัดเตรียมขึ้นเพื่อวัตถุประสงค์ให้ใช้เป็นข้อมูลเท่านั้น ข้อมูลในเอกสารนี้เป็นข้อมูลทั่วไป ไม่ใช่คำแนะนำหรือความเห็น และไม่ถือเป็นการแทนคำแนะนำในแต่ละกรณีข้อมูลในเอกสารนี้ไม่ใช่คำแนะนำ ชื่อ ขาย หลักทรัพย์ใดๆ หรือ การเข้าร่วมกลยุทธ์ทางการค้าใดๆ บุคคลภายนอกไม่สามารถได้รับสิทธิใดๆ จากเอกสารนี้ ถึงแม้ว่าจะมีการพิจารณาเนื้อหาบางส่วนไว้ โดยเฉพาะ แต่ไม่ใช่สิ่งรับรองถึงความถูกต้อง หรือความสมบูรณ์ ข้อมูลที่ให้ไว้อาจเปลี่ยนแปลงโดยไม่ต้องแจ้งล่วงหน้า ความเสียหายที่เกิดขึ้นที่ผู้อ่านได้รับ เนื่องจากการใช้เอกสารนี้หรือตัดสินใจจากเนื้อหาในเอกสารนี้ (เช่น แต่ไม่จำกัดเพียง ความเสียหายโดยตรง ความเสียหายที่เป็นผลเนื่องจาก ความเสียหายในพฤติกรรมพิเศษ ความเสียหายด้านจิตใจ หรือ ความเสียหายโดยอ้อม) ไม่อาจเรียกร้องได้ อนึ่ง การลงทุนไม่ใช่การฝากเงิน และ มีความเสี่ยง มูลค่าการลงทุนอาจเพิ่มขึ้นหรือลดลงได้ และ ผลการดำเนินงานในอดีตไม่เป็นที่รับรองผลการดำเนินงานในอนาคตและไม่ถือว่าเป็นการรับรองการดำเนินงานในอนาคตด้วย

บริษัทหลักทรัพย์จัดการกองทุน ยูโอบี (ประเทศไทย) จำกัด

ชั้น 23A, 25 อาคารเอเชียเซ็นเตอร์ เลขที่ 173/27-30, 32-33 ถนนสาทรใต้ แขวงทุ่งมหาเมฆ เขตสาทร กรุงเทพมหานคร 10120

โทรศัพท์ : 0-2786-2000 ต่อ 2031 – 2035, 2068-2069

โทรสาร : 0-2786-2371



RIGHT BY YOU

