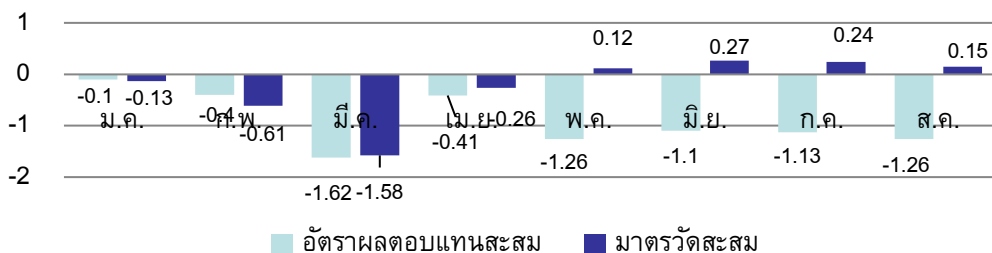


กองทุนสำรองเลี้ยงชีพมหาวิทยาลัยเกษตรศาสตร์ ซึ่งจดทะเบียนแล้ว

ผลการดำเนินงานสะสมของกองทุน ปี 2563



ข้อมูล ณ 31 ส.ค. 2563	รายละเอียด	
มูลค่าทรัพย์สินสุทธิ	1,292,305,783.61	บาท
มูลค่าทรัพย์สินสุทธิ ต่อ หน่วย	18.5671	บาทต่อหน่วย
จำนวนสมาชิก	7,935	คน

มาตรวัด : 46.5% อัตราดอกเบี้ยเงินฝากประจำ 1 ปีที่กองทุนสำรองเลี้ยงชีพพึงได้รับวงเงิน 1 ล้านบาทเฉลี่ยของ BBL, KBANK, SCB และ KTB + 46.5% ThaiBMA Bond Index (1 – 3 Year) + 7% SET Total Return Index

คำเตือน : ผลการดำเนินงานในอดีตของกองทุนไม่ได้เป็นสิ่งยืนยันผลการดำเนินงานในอนาคต

สรุปภาวะตลาดหุ้น ส.ค. 63 ภาพรวม SET เดือน ส.ค. แกว่งตัวแคบ ในระหว่างเดือนดัชนีนี้หลุดต่ำกว่า 1300 จุด เป็นครั้งแรกในรอบ 3 เดือน ขณะที่การประกาศผลประกอบการ 2Q63 กำไรสุทธิของบริษัทจดทะเบียน 765 บริษัท ลดลง 47%YoY โดยมีสาเหตุมาจากการ Lockdown และการจำกัดการเดินทางอย่างเข้มงวดเพื่อควบคุมการระบาดของ COVID-19 ในขณะที่กำไรสุทธิปรับตัวดีขึ้น 32% QoQ หนุนจากกำไรสต็อกในกลุ่มพลังงาน ทั้งนี้ กลุ่มธุรกิจการเกษตร ของใช้ และเวชภัณฑ์ ประกันฯ บรรจุกุภัณฑ์ วัสดุก่อสร้าง และชิ้นส่วนอิเล็กทรอนิกส์ มีผลประกอบการที่เติบโตทั้ง YoY และ QoQ ตรงข้ามกับกลุ่มอาหาร ธนาคาร อสังหาริมทรัพย์ รับเหมาก่อสร้าง คำปลีก การแพทย์ และ โรงแรม หดตัวทั้ง YoY และ QoQ เดือน ส.ค. ต่างชาติขายสุทธิต่อเนื่องเป็นเดือนที่ 12 ที่ 2.8 หมื่นลบ. เทียบกับเดือนก่อนหน้าที่ขายสุทธิ 1.0 หมื่นลบ. โดยมีการเพิ่มสัดส่วนการถือครองในหุ้นกลุ่มธนาคาร ICT และขนส่ง แต่ลดการถือครองในกลุ่มพลังงาน และคำปลีก ขณะที่ performance ของดัชนี MSCI Thailand ยังคงแย่กว่า MSCI APAC ex. Japan ทั้งในช่วง 1, 3, 6 และ 12 เดือนหลังสุด นอกจากนี้ในเดือน ส.ค. consensus ปรับประมาณการกำไร ปี 63 ของ SET ลงอีก 4.9% รองจากฮ่องกง และอินโดนีเซีย ที่ปรับประมาณการกำไร ปีนี้ลง 2.3% และ 3.7% ตามลำดับ ตรงข้ามกับไต้หวัน และอินเดีย ที่ปรับประมาณการกำไรขึ้น 2.7% และ 1.3% ตามลำดับ

แนวโน้มตลาดหุ้น ก.ย. 63 แนวโน้มตลาดเดือน ก.ย. คาด SET ใน ก.ย. เคลื่อนไหวภายในกรอบบริเวณ 1270-1370 จุด เนื่องจากมีทั้งปัจจัยบวกและลบ ที่มีอิทธิพลต่อการเคลื่อนไหวให้ขึ้นและปรับตัวลงได้ โดยปัจจัยบวกมาจากความคืบหน้าของวัคซีน และตัวเลขเศรษฐกิจที่ยังแสดงสัญญาณฟื้นตัวต่อเป็นอย่างไรก็ตาม ตลาดจะยังเผชิญปัจจัยลบเข้ามาเป็นระยะๆ โดยเฉพาะปัญหาความตึงเครียดสหรัฐ และจีนยังเป็นปัจจัยลบที่คอยกดดันตลาด ทั้งนี้ ตลาดยังคงมีความเสี่ยงที่จะปรับตัวหลุด 1290-1300 จุด จากปัญหาการเมืองในประเทศที่ทวีความร้อนแรงขึ้น และราคาน้ำมันที่มีโอกาสปรับฐาน

การลงทุนมีความเสี่ยง ผู้ลงทุนควรศึกษาข้อมูลก่อนการตัดสินใจลงทุน เอกสารนี้จัดเตรียมขึ้นเพื่อวัตถุประสงค์ให้ใช้เป็นข้อมูลเท่านั้น ข้อมูลในเอกสารนี้เป็นข้อมูลทั่วไป ไม่ใช่คำแนะนำหรือความเห็น และไม่ถือเป็นการแทนคำแนะนำในแต่ละกรณีข้อมูลในเอกสารนี้ไม่ใช่คำแนะนำ ชื่อ ขาย หลักทรัพย์ใดๆ หรือ การเข้าร่วมกลยุทธ์ทางการค้าใดๆ บุคคลภายนอกไม่สามารถได้รับสิทธิใดๆ จากเอกสารนี้ ถึงแม้ว่าจะมีการพิจารณาเนื้อหาบางส่วนไว้ โดยเฉพาะ แต่ไม่ใช่สิ่งรับรองถึงความถูกต้อง หรือความสมบูรณ์ ข้อมูลที่ให้ไว้อาจเปลี่ยนแปลงโดยไม่ต้องแจ้งล่วงหน้า ความเสียหายที่เกิดขึ้นที่ผู้อ่านได้รับ เนื่องจากการใช้เอกสารนี้หรือตัดสินใจจากเนื้อหาในเอกสารนี้ (เช่น แต่ไม่จำกัดเพียง ความเสียหายโดยตรง ความเสียหายที่เป็นผลเนื่องจาก ความเสียหายในพฤติกรรมพิเศษ ความเสียหายด้านจิตใจ หรือ ความเสียหายโดยอ้อม) ไม่อาจเรียกร้องได้ อนึ่ง การลงทุนไม่ใช่การฝากเงิน และ มีความเสี่ยง มูลค่าการลงทุนอาจเพิ่มขึ้นหรือลดลงได้ และ ผลการดำเนินงานในอดีตไม่เป็นสิ่งที่รับรองผลการดำเนินงานในอนาคตและไม่ถือว่าเป็นการรับรองการดำเนินงานในอนาคตด้วย

บริษัทหลักทรัพย์จัดการกองทุน ยูโอบี (ประเทศไทย) จำกัด

ชั้น 23A, 25 อาคารเอเชียเซ็นเตอร์ เลขที่ 173/27-30, 32-33 ถนนสาทรใต้ แขวงทุ่งมหาเมฆ เขตสาทร กรุงเทพมหานคร 10120

โทรศัพท์ : 0-2786-2000 ต่อ 2031 – 2035, 2068-2069

โทรสาร : 0-2786-2371



RIGHT BY YOU

