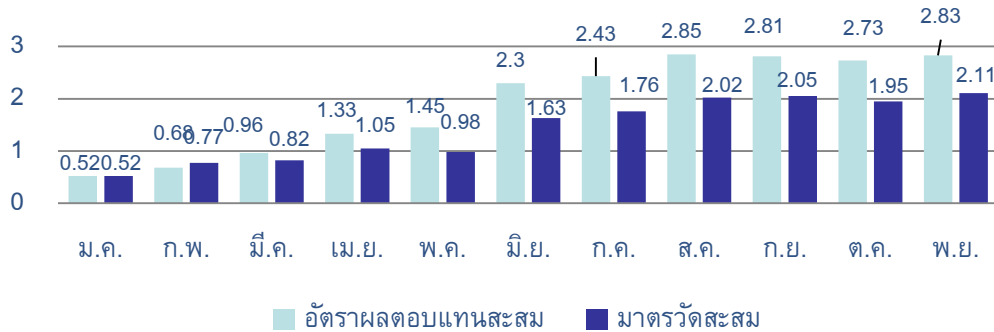


กองทุนสำรองเลี้ยงชีพมหาวิทยาลัยเกษตรศาสตร์ ซึ่งจดทะเบียนแล้ว

ผลการดำเนินงานสะสมของกองทุน ปี 2562



ข้อมูล ณ 30 พ.ย. 2562

มูลค่าทรัพย์สินสุทธิ	1,156,618,820.15 บาท
มูลค่าทรัพย์สินสุทธิ ต่อ หน่วย	18.7697 บาทต่อหน่วย
จำนวนสมาชิก	7,746 คน

มาตรวัด : 46.5% อัตราดอกเบี้ยเงินฝากประจำ 1 ปีที่กองทุนสำรองเลี้ยงชีพพึงได้รับวงเงิน 1 ล้านบาทเฉลี่ยของ BBL, KBANK, SCB และ KTB + 46.5% ThaiBMA Bond Index (1 – 3 Year) + 7% SET Total Return Index

คำเตือน : ผลการดำเนินงานในอดีตของกองทุน มิได้เป็นสิ่งยืนยันผลการดำเนินงานในอนาคต

สรุปภาวะตลาดหุ้นพหุศักราช 62

ภาพรวมตลาดหุ้นไทยเดือน พฤศจิกายน เปิดตัวที่ระดับ 1601.49 จุด และปิดที่ระดับ 1590.59 จุด ลดลง 10.90 จุด (-0.68%) ความคาดหวังต่อการเจรจาการค้าระหว่างจีน-สหรัฐฯ ช่วยหนุนราคาหุ้นโลกผ่านการปรับขึ้นของดัชนีผู้จัดการฝ่ายจัดซื้อภาคการผลิต ความน่าจะเป็นต่อการเกิดภาวะถดถอยของเศรษฐกิจสหรัฐฯ ที่ลดลง (ล่าสุดเหลือ 25% จากปลายปี 61 ที่ 50%) รวมถึง การไหลกลับของเงินลงทุนจากสินทรัพย์ปลอดภัยเข้าสู่สินทรัพย์เสี่ยง ดันดัชนีหุ้นโลกเดือน พ.ย. เพิ่มขึ้น 2.30% อย่างไรก็ตาม ตลาดหุ้นไทยยังคงอ่อนแอเมื่อเทียบกับภูมิภาค จาก 1) มุมมองกำไรสุทธิกลุ่มบริษัทจดทะเบียนที่ยังเป็นลบต่อเนื่อง, 2) ความสามารถในการกระตุ้นเศรษฐกิจผ่านนโยบายการเงิน (Policy space) ที่ต่ำกว่าประเทศอื่นในภูมิภาค และ 3) ความกังวลเกี่ยวกับเสถียรภาพของคณะรัฐบาล ในเดือน พ.ย. นี้นักลงทุนต่างชาติยังคงขายสุทธิต่อเป็นเดือนที่ 4 ที่ 7.7 พันลบ.

แนวโน้มตลาดหุ้นธันวาคม 62

ในเดือนธ.ค. คาดว่าดัชนีตลาดหุ้นไทยจะเคลื่อนไหวในกรอบ 1550-1650 จุด โดยปัจจัยที่มีอิทธิพลต่อตลาดยังเป็นเรื่องข้อตกลงการค้า ซึ่งคาดว่าจะมีโอกาสทำข้อตกลงได้บางส่วนเป็นปัจจัยหนุนตลาด อย่างไรก็ตาม มองการปรับขึ้นถูกจำกัดที่กรอบบน เนื่องจากข้อตกลงการค้าในเฟสถัดไปดูโอกาสเกิดขึ้นได้ยาก และ SET มีมูลค่าที่ตึงตัวแถว 1650 จุด ด้านกรอบล่างมองจุดรองรับอยู่ที่บริเวณ 1550 - 1580 จุด เนื่องจากมองว่ายังมีเม็ดเงิน LTF และ RMF รอซื้อในช่วงปลายปี ประเด็นสำคัญในเดือนนี้ ได้แก่ 1) การประชุมกลุ่ม OPEC วันที่ 5-6 ธ.ค. 2) ประชุม Fed วันที่ 10-11 ธ.ค. 3) ประชุม ECB และวันเลือกตั้งทั่วไปของ UK วันที่ 12 ธ.ค. 4) กำหนดขึ้นภาษีสินค้านำเข้าจีนของสหรัฐมูลค่า 1.6 แสนล้านเหรียญในอัตรา 15% วันที่ 15 ธ.ค. 5) การประชุม กนง. วันที่ 18 ธ.ค.

การลงทุนมีความเสี่ยง ผู้ลงทุนควรศึกษาข้อมูลก่อนการตัดสินใจลงทุน เอกสารนี้จัดเตรียมขึ้นเพื่อวัตถุประสงค์ใช้เป็นข้อมูลเท่านั้น ข้อมูลในเอกสารนี้เป็นข้อมูลทั่วไป ไม่ใช่คำแนะนำหรือความเห็น และไม่ถือเป็นการแทนคำแนะนำในแต่ละกรณีข้อมูลในเอกสารนี้ไม่ใช่คำแนะนำ ชื้อ ขาย หลักทรัพย์ใดๆ หรือ การเข้าร่วมกลยุทธ์ทางการค้าใดๆ บุคคลภายนอกไม่สามารถได้รับสิทธิใดๆ จากเอกสารนี้ ถึงแม้ว่าจะมีการพิจารณาเนื้อหาบางส่วนไว้โดยเฉพาะ แต่ไม่ใช่สิ่งรับรองถึงความถูกต้อง หรือความสมบูรณ์ ข้อมูลที่ให้ไว้อาจเปลี่ยนแปลงโดยไม่ต้องแจ้งล่วงหน้า ความเสียหายที่เกิดขึ้นที่ผู้อ่านได้รับ เนื่องจากการใช้เอกสารนี้หรือตัดสินใจจากเนื้อหาในเอกสารนี้ (เช่น แต่ไม่จำกัดเพียง ความเสียหายโดยตรง ความเสียหายที่เป็นผลเนื่องจาก ความเสียหายในเหตุการณ์พิเศษ ความเสียหายด้านจิตใจ หรือ ความเสียหายโดยอ้อม) ไม่อาจเรียกร้องได้ อนึ่ง การลงทุนไม่ใช่การฝากเงิน และ มีความเสี่ยง มูลค่าการลงทุนอาจเพิ่มขึ้นหรือลดลงได้ และ ผลการดำเนินงานในอดีตไม่เป็นที่รับรองผลการดำเนินงานในอนาคตและไม่ถือว่าเป็นการรับรองการดำเนินงานในอนาคตด้วย

บริษัทหลักทรัพย์จัดการกองทุน ยูโอบี (ประเทศไทย) จำกัด

ชั้น ๒๓A, ๒๕ อาคารเอเชียเซ็นเตอร์ เลขที่ ๑๓/๓/๒๓-๓๐, ๓๒-๓๓ ถนนสาทรใต้ แขวงทุ่งมหาเมฆ เขตสาทร

กรุงเทพมหานคร ๑๐๑๒๐

โทรศัพท์ : ๐-๒๓๗๘๖-๒๐๐๐ ต่อ ๒๐๓๑ - ๒๐๓๕, ๒๐๖๘-๒๐๖๙

โทรสาร : ๐-๒๓๗๘๖-๒๓๓๗/๐



RIGHT BY YOU

