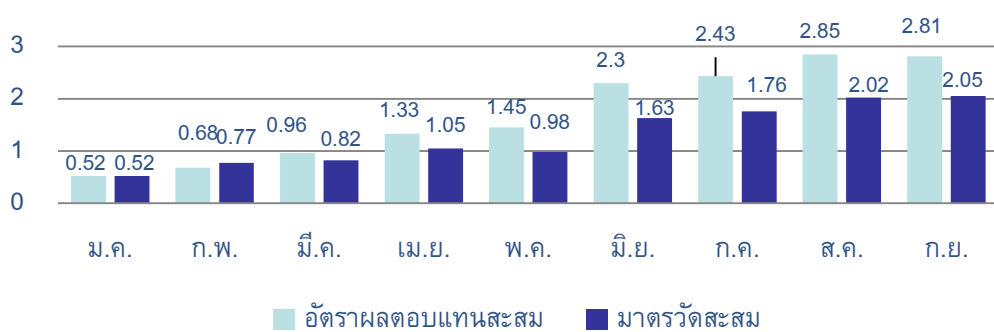


กองทุนสำรองเลี้ยงชีพมหาวิทยาลัยเกษตรศาสตร์ ซึ่งจดทะเบียนแล้ว

ผลการดำเนินงานสะสมของกองทุน ปี 2562



ข้อมูล ณ 30 ก.ย. 2562	รายละเอียด
มูลค่าทรัพย์สินสุทธิ	1,150,445,071.23 บาท
มูลค่าทรัพย์สินสุทธิ ต่อ หน่วย	18.7657 บาทต่อหน่วย
จำนวนสมาชิก	7,834 คน

มาตรวัด : 46.5% อัตราดอกเบี้ยเงินฝากประจำ 1 ปีที่กองทุนสำรองเลี้ยงชีพพึงได้รับวงเงิน 1 ล้านบาทเฉลี่ยของ BBL, KBANK, SCB และ KTB + 46.5% ThaiBMA Bond Index (1 – 3 Year) + 7% SET Total Return Index

ค่าเดือน : ผลการดำเนินงานในอดีตของกองทุน มิได้เป็นที่ยืนยันผลการดำเนินงานในอนาคต

สรุปภาวะตลาดหุ้นกันยายน 62

ภาพรวมตลาดหุ้นไทยเดือน กันยายน เปิดตัวที่ระดับ 1654.92 จุด และปิดที่ระดับ 1637.22 จุด ลดลง 17.70 จุด (-1.07%) SET แกว่งผันผวน โดยมีการปรับตัวขึ้นในช่วงต้นเดือนจากความคาดหวังที่ธนาคารกลางสำคัญหลายแห่ง เช่น ECB และ FED จะดำเนินนโยบายผ่อนคลายนโยบายขึ้น โดยทางฝั่ง ECB มีการปรับลดอัตราดอกเบี้ยเงินฝากลง 0.1% สู่ระดับ -0.5% และมีการนำ QE กลับมาใช้อีกครั้ง โดยจะซื้อพันธบัตร 2 หมื่นล้านยูโรต่อเดือน เริ่มตั้งแต่ เดือน พฤศจิกายนนี้ โดยยังไม่มีกำหนดการสิ้นสุด ส่วนด้าน FED มีการปรับลดอัตราดอกเบี้ยนโยบายลง 0.25% สู่กรอบ 1.75-2.0% แต่อย่างไรก็ดีเสียงส่วนใหญ่ของคณะกรรมการ FED ยังไม่ได้เปิดโอกาสในการปรับลดดอกเบี้ยเพิ่มเติมในช่วงที่เหลือของปี ส่งผลให้ตลาดกลับมาเข้มแข็งในช่วงครึ่งหลังของเดือน ส่วนทางด้านราคาพลังงานโลกค่อนข้างผันผวนมาก โดยฟื้นตัวแรงในช่วงกลางเดือน ตอบรับข่าวโทรนเข้าโจมตีโรงน้ำมัน (oil Facility) ของ Saudi Aramco ส่งผลให้กำลังผลิตรวมของซาอุดีอาระเบียระยะสั้นลดลงครั้งหนึ่ง แต่ราคาน้ำมันดิบปรับลดลงในระยะถัดมา หลังความกังวลเรื่องปัญหาอุปทานเริ่มคลี่คลายขึ้น

แนวโน้มตลาดหุ้น ตุลาคม 62

คาด SET เดือน ต.ค. SET แกว่งผันผวนในกรอบ 1580 – 1680 จุด สำหรับปัจจัยภายในเดือนนี้คาดตลาดจะผันผวนตามการคาดการณ์กำไรของบริษัทจดทะเบียนของนักวิเคราะห์ (Earnings Preview) รวมถึงการทยอยรายงานกำไรของบริษัทจดทะเบียน ซึ่งจะเริ่มจากกลุ่มธนาคารพาณิชย์ช่วงกลางเดือน ต.ค. ซึ่ง กำไรของกลุ่มธนาคารอาจไม่ค่อยสดใสนัก เนื่องจากในช่วงไตรมาส 3 ภาพเศรษฐกิจไทยยังขยายตัวช้า และมีการปรับลดอัตราดอกเบี้ยนโยบาย 0.25% ซึ่งอาจกดดันต่อรายได้ดอกเบี้ยสุทธิ (Net interest margin) ส่วนปัจจัยภายนอกที่สำคัญ คือการเจรจาการค้าระหว่างสหรัฐฯกับจีน ที่อาจกลับมาเจรจากันอีกครั้งในช่วงต้นเดือน ต.ค. (10-11 ต.ค.) ซึ่งหากมีความคืบหน้าจากการเจรจา จะสามารถกระตุ้นบรรยากาศการลงทุนที่ดีได้ ส่วนทางด้านยุโรป ต้องติดตามบทสรุปของการแยกตัวของอังกฤษจากสหภาพยุโรป ซึ่งจะกำหนดเส้นตายของ Brexit ในวันที่ 31 ต.ค. นี้

การลงทุนมีความเสี่ยง ผู้ลงทุนควรศึกษาข้อมูลก่อนการตัดสินใจลงทุน เอกสารนี้จัดเตรียมขึ้นเพื่อวัตถุประสงค์ใช้เป็นข้อมูลเท่านั้น ข้อมูลในเอกสารนี้เป็นข้อมูลทั่วไป ไม่ใช่คำแนะนำหรือความเห็น และไม่ถือเป็นการแทนคำแนะนำในแต่ละกรณีข้อมูลในเอกสารนี้ไม่ใช่คำแนะนำ ชื้อ ขาย หลักทรัพย์ใดๆ หรือ การเข้าร่วมกลยุทธ์ทางการค้าใดๆ บุคคลภายนอกไม่สามารถได้รับสิทธิใดๆ จากเอกสารนี้ ถึงแม้ว่าจะมีการพิจารณาเนื้อหาบางส่วนไว้โดยเฉพาะ แต่ไม่ใช่สิ่งรับรองถึงความถูกต้อง หรือความสมบูรณ์ ข้อมูลที่ให้ไว้อาจเปลี่ยนแปลงโดยไม่ต้องแจ้งล่วงหน้า ความเสียหายที่เกิดขึ้นที่ผู้อ่านได้รับ เนื่องจากการใช้เอกสารนี้หรือตัดสินใจจากเนื้อหาในเอกสารนี้ (เช่น แต่ไม่จำกัดเพียง ความเสียหายโดยตรง ความเสียหายที่เป็นผลเนื่องจาก ความเสียหายในเหตุการณ์พิเศษ ความเสียหายด้านจิตใจ หรือ ความเสียหายโดยอ้อม) ไม่อาจเรียกร้องได้ อนึ่ง การลงทุนไม่ใช่การฝากเงิน และ มีความเสี่ยง มูลค่าการลงทุนอาจเพิ่มขึ้นหรือลดลงได้ และ ผลการดำเนินงานในอดีตไม่เป็นที่รับรองผลการดำเนินงานในอนาคตและไม่ถือว่าเป็นการรับรองการดำเนินงานในอนาคตด้วย

บริษัทหลักทรัพย์จัดการกองทุน ยูโอบี (ประเทศไทย) จำกัด

ชั้น ๒๓A, ๒๕ อาคารเอเชียเซ็นเตอร์ เลขที่ ๑๓/๓/๒๓-๓๐, ๓๒-๓๓ ถนนสาทรใต้ แขวงทุ่งมหาเมฆ เขตสาทร

กรุงเทพมหานคร ๑๐๑๒๐

โทรศัพท์ : ๐-๒๓๗๘๖-๒๐๐๐ ต่อ ๒๐๓๑ - ๒๐๓๕, ๒๐๖๘-๒๐๖๙

โทรสาร : ๐-๒๓๗๘๖-๒๓๓๗/๐



RIGHT BY YOU

