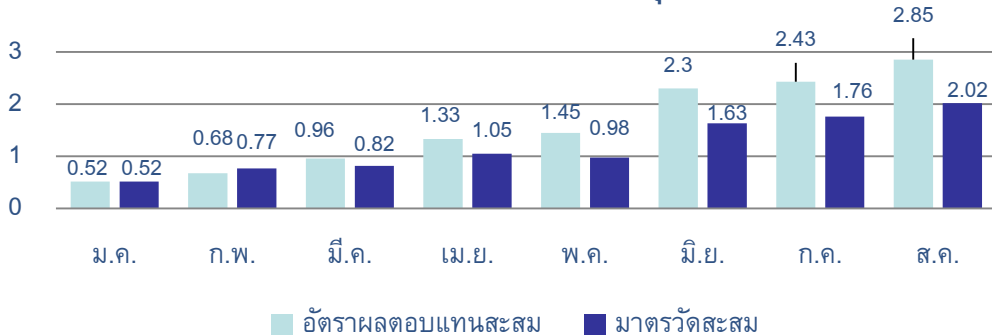


กองทุนสำรองเลี้ยงชีพมหาวิทยาลัยเกษตรศาสตร์ ซึ่งจดทะเบียนแล้ว

ผลการดำเนินงานสะสมของกองทุน ปี 2562



ข้อมูล ณ 31 ส.ค. 2562	รายละเอียด
มูลค่าทรัพย์สินสุทธิ	1,135,270,071.83 บาท
มูลค่าทรัพย์สินสุทธิ ต่อ หน่วย	18.7729 บาทต่อหน่วย
จำนวนสมาชิก	7,836 คน

มาตรวัด : 46.5% อัตราดอกเบี้ยเงินฝากประจำ 1 ปีที่กองทุนสำรองเลี้ยงชีพพึงได้รับวงเงิน 1 ล้านบาท
 เฉลี่ยของ BBL, KBANK, SCB และ KTB + 46.5% ThaiBMA Bond Index (1 – 3 Year) + 7% SET
 Total Return Index

คำเตือน : ผลการดำเนินงานในอดีตของกองทุน มิได้เป็นสิ่งยืนยันผลการดำเนินงานในอนาคต

สรุปภาวะตลาดหุ้นสิงหาคม 62

ภาพรวมตลาดหุ้นไทยเดือน สิงหาคม เปิดตัวที่ระดับ 1711.97 จุด และปิดที่ระดับ 1654.92 จุด ลดลง 57.05 จุด (-3.33%) จากผลของสงครามการค้าที่เร่งตัวขึ้นเข้ากีดกันความต้องการถือครองสินทรัพย์เสี่ยงทั่วโลก หลังจีน และ สหรัฐฯ ประกาศขึ้นอัตราดอกเบี้ยนโยบายขึ้นพร้อมกัน ส่งผลให้ตลาดกลับมากังวลต่อภาวะการชะลอตัวของเศรษฐกิจโลกมากขึ้น สะท้อนผ่านตัวเลขบ่งชี้ทางเศรษฐกิจที่อ่อนแอ และการเกิดภาพ Inverted Yield Curve ในตลาดพันธบัตรของสหรัฐฯ อย่างไรก็ตาม SET Index เริ่มตั้งหลัก-ฟื้นตัวได้ที่บริเวณ 1600-1620 จุด ในช่วงสิ้นปีที่ผ่านมา หลังจากที่จีน และ สหรัฐฯ ส่งสัญญาณเตรียมกลับมาเปิดโต๊ะเจรจากันอีกครั้งในเดือน ก.ย. นอกจากนี้ การปรับลดอัตราดอกเบี้ยของ กนง. ไม่สามารถฟื้นความเชื่อมั่นให้กับตลาดหุ้นได้เนื่องจากนักลงทุนให้น้ำหนักต่อแนวโน้มเศรษฐกิจที่อ่อนแอในปัจจุบันมากกว่าดอกเบี้ยที่ลดลง

แนวโน้มตลาดหุ้น กันยายน 62

เราคาดว่าตลาดหุ้นไทยในเดือน กย. จะฟื้นตัวได้ (ประเมินกรอบแนวต้าน 1680/1700 และแนวรับ 1600 จุด) จากพัฒนาการที่ดีขึ้นของสงครามการค้าที่ สหรัฐฯ กับ จีน มีโอกาสกลับมาคุยกันอีกครั้ง ในเดือน กย. นี้ คาดช่วยให้ตลาดสินทรัพย์เสี่ยงมีแรงเก็งกำไรกลับมามากยิ่งขึ้น ผสานกับความคาดหวังต่อการผ่อนคลายนโยบายของธนาคารกลางทั่วโลก คาดจะเป็นแรงหนุนเพิ่มเติม โดยในเดือนนี้จะมีการประชุมธนาคารกลางหลายแห่ง ทั้ง 1) การประชุม ECB วันที่ 12 กย. ที่มีโอกาสปรับลดอัตราดอกเบี้ย หรือ อัตราดอกเบี้ยเงินซื้อสินทรัพย์เพิ่มเติม, 2) การประชุม FOMC วันที่ 17-18 กย. ซึ่งถือว่าเป็นประเด็นที่สำคัญสุดในเดือนนี้ โดยตลาดคาด FED จะปรับลดอัตราดอกเบี้ยนโยบายลงอีก 0.25% และ 3) การประชุม BOJ วันที่ 18-19 กย.

การลงทุนมีความเสี่ยง ผู้ลงทุนควรศึกษาข้อมูลก่อนการตัดสินใจลงทุน เอกสารนี้จัดเตรียมขึ้นเพื่อวัตถุประสงค์ใช้เป็นข้อมูลเท่านั้น ข้อมูลในเอกสารนี้เป็นข้อมูลทั่วไป ไม่ใช่คำแนะนำหรือความเห็น และไม่ถือเป็นการแทนคำแนะนำในแต่ละกรณีข้อมูลในเอกสารนี้ไม่ใช่คำแนะนำ ชื้อ ขาย หลักทรัพย์ใดๆ หรือ การเข้าร่วมกลยุทธ์ทางการค้าใดๆ บุคคลภายนอกไม่สามารถได้รับสิทธิใดๆ จากเอกสารนี้ ถึงแม้ว่าจะมีการพิจารณาเนื้อหาบางส่วนไว้โดยเฉพาะ แต่ไม่ใช่สิ่งรับรองถึงความถูกต้อง หรือความสมบูรณ์ ข้อมูลที่ให้ไว้อาจเปลี่ยนแปลงโดยไม่ต้องแจ้งล่วงหน้า ความเสียหายที่เกิดขึ้นที่ผู้อ่านได้รับ เนื่องจากการใช้เอกสารนี้หรือตัดสินใจจากเนื้อหาในเอกสารนี้ (เช่น แต่ไม่จำกัดเพียง ความเสียหายโดยตรง ความเสียหายที่เป็นผลเนื่องจาก ความเสียหายในเหตุการณ์พิเศษ ความเสียหายด้านจิตใจ หรือ ความเสียหายโดยอ้อม) ไม่อาจเรียกร้องได้ อนึ่ง การลงทุนไม่ใช่การฝากเงิน และ มีความเสี่ยง มูลค่าการลงทุนอาจเพิ่มขึ้นหรือลดลงได้ และ ผลการดำเนินงานในอดีตไม่เป็นที่รับรองผลการดำเนินงานในอนาคตและไม่ถือว่าเป็นการรับรองการดำเนินงานในอนาคตด้วย

บริษัทหลักทรัพย์จัดการกองทุน ยูโอบี (ประเทศไทย) จำกัด

ชั้น ๒๓A, ๒๕ อาคารเอเชียเซ็นเตอร์ เลขที่ ๑๓๓/๒๓-๓๐, ๓๒-๓๓ ถนนสาทรใต้ แขวงทุ่งมหาเมฆ เขตสาทร

กรุงเทพมหานคร ๑๐๑๒๐

โทรศัพท์ : ๐-๒๓๗๘๖-๒๐๐๐ ต่อ ๒๐๓๑ - ๒๐๓๕, ๒๐๖๘-๒๐๖๙

โทรสาร : ๐-๒๓๗๘๖-๒๓๓๗/๐



RIGHT BY YOU

