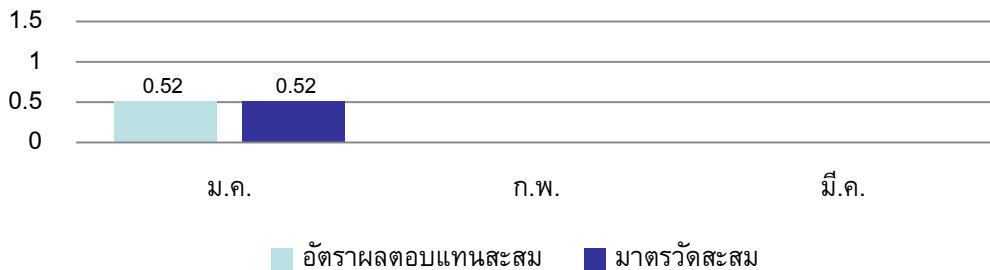


ผลการดำเนินงานสะสมของกองทุน ปี 2561



มาตรวัด : 46.5% อัตราดอกเบี้ยเงินฝากประจำ 1 ปีที่กองทุนสำรองเลี้ยงชีพพึงได้รับวงเงิน 1 ล้านบาท
 เฉลี่ยของ BBL, KBANK, SCB และ KTB + 46.5% ThaiBMA Bond Index (1 – 3 Year) + 7% SET
 Total Return Index

สรุปภาวะตลาดหุ้น ธันวาคม 61

ภาพรวมตลาดหุ้นเดือน ธันวาคม เปิดตัวที่ระดับ 1641.80 จุด และปิดที่ระดับ 1563.88 จุด หรือลดลง 77.92 จุด (-4.75%) โดยดัชนีปรับตัวลงอย่างต่อเนื่อง ก่อนทำจุดต่ำสุดในรอบ 19 เดือน ที่ระดับ 1548.37 จุด จากหลายปัจจัยเสี่ยงที่เข้ากดดัน sentiment การลงทุนของตลาดหุ้นโลก ไม่ว่าจะเป็น การเกิด Inverted yield curve ในตลาดพันธบัตรสหรัฐฯ, เศรษฐกิจโลกที่มีแนวโน้มเติบโตลดลง ราคาน้ำมันดิบที่ดิ่งตัวลงแรงจากความกังวลอุปทานล้นตลาด รวมถึงความไม่แน่นอนเกี่ยวกับการแยกตัวออกจากสหภาพยุโรปของอังกฤษ (BRExit) ขณะที่ ประเด็นความคืบหน้าของการเจรจาการค้าระหว่างจีน-สหรัฐฯ ที่เป็นบวกช่วยซึบซับปัจจัยลบของตลาดได้เพียงบางส่วน เนื่องจากนักลงทุนยังคงรอความชัดเจนในการเจรจาวันที่ 1 มี.ค. 62 ในเดือนสุดท้ายของปี นักลงทุนต่างชาติขายสุทธิ 0.3 พันล้านบาท (ขายน้อยกว่า 1.4 หมื่นล้านบาท ในเดือน พ.ย.) ส่วนนักลงทุนสถาบันซื้อสุทธิ 5.7 พันล้านบาท

ข้อมูล ณ 31 ม.ค. 2562	รายละเอียด
มูลค่าทรัพย์สินสุทธิ	984,009,540.97 บาท
มูลค่าทรัพย์สินสุทธิ ต่อ หน่วย	18.3481 บาทต่อหน่วย
จำนวนสมาชิก	7,662 คน

คำเตือน : ผลการดำเนินงานในอดีตของกองทุนไม่ได้เป็นสิ่งยืนยันผลการดำเนินงานในอนาคต

แนวโน้มตลาดหุ้นมกราคม 62

เรคาดในช่วงครึ่งเดือนแรก ตลาดหุ้นยังมีแนวโน้มได้รับแรงกดดันจากความกังวลเศรษฐกิจโลกชะลอตัว และการเลื่อนกำหนดการเลือกตั้ง อย่างไรก็ตามเรคาดบรรยากาศจะปรับดีขึ้นจากคาดการณ์ผลการเจรจาการค้าสหรัฐฯและจีน ที่มีแนวโน้มผ่อนคลายมากขึ้น เนื่องจากเรามองว่าผลกระทบที่รุนแรงในช่วงก่อนหน้า ขณะที่ภาวะเศรษฐกิจของทั้งคู่เปราะบางลง จะเป็นปัจจัยให้มีโอกาสบรรลุเงื่อนไขการค้าที่ผ่อนคลายมากขึ้น นอกจากนี้เรคาดการบริโภคในประเทศจะยังคงแข็งแกร่ง โดยเฉพาะในช่วงครึ่งแรกของปี 2562 เนื่องจากจากฤดูเก็บเกี่ยว การกระตุ้นเศรษฐกิจก่อนเลือกตั้ง ผลของเทศกาลปีใหม่ และการเฉลิมฉลองจากพระราชพิธีบรมราชาภิเษกในเดือนพ.ค.

การลงทุนมีความเสี่ยง ผู้ลงทุนควรศึกษาข้อมูลก่อนการตัดสินใจลงทุน เอกสารนี้จัดเตรียมขึ้นเพื่อวัตถุประสงค์ใช้เป็นข้อมูลเท่านั้น ข้อมูลในเอกสารนี้เป็นข้อมูลทั่วไป ไม่ใช่คำแนะนำหรือความเห็น และไม่ถือเป็นการแทนคำแนะนำในแต่ละกรณีข้อมูลในเอกสารนี้ไม่ใช่คำแนะนำ ชื้อ ขาย หลักทรัพย์ใดๆ หรือ การเข้าร่วมกลยุทธ์ทางการค้าใดๆ บุคคลภายนอกไม่สามารถได้รับสิทธิใดๆ จากเอกสารนี้ ถึงแม้ว่าจะมีการพิจารณาเนื้อหาบางส่วนไว้โดยเฉพาะ แต่ไม่ใช่สิ่งรับรองถึงความถูกต้อง หรือความสมบูรณ์ ข้อมูลที่ให้ไว้อาจเปลี่ยนแปลงโดยไม่ต้องแจ้งล่วงหน้า ความเสียหายที่เกิดขึ้นที่ผู้อ่านได้รับ เนื่องจากการใช้เอกสารนี้หรือตัดสินใจจากเนื้อหาในเอกสารนี้ (เช่น แต่ไม่จำกัดเพียง ความเสียหายโดยตรง ความเสียหายที่เป็นผลเนื่องจาก ความเสียหายในเหตุการณ์พิเศษ ความเสียหายด้านจิตใจ หรือ ความเสียหายโดยอ้อม) ไม่อาจเรียกร้องได้ อนึ่ง การลงทุนไม่ใช่การฝากเงิน และ มีความเสี่ยง มูลค่าการลงทุนอาจเพิ่มขึ้นหรือลดลงได้ และ ผลการดำเนินงานในอดีตไม่เป็นที่รับรองผลการดำเนินงานในอนาคตและไม่ถือว่าเป็นการรับรองการดำเนินงานในอนาคตด้วย

บริษัทหลักทรัพย์จัดการกองทุน ยูโอบี (ประเทศไทย) จำกัด

ชั้น ๒๓A, ๒๕ อาคารเอเชียเซ็นเตอร์ เลขที่ ๑๓/๓/๒๓-๓๐, ๓๒-๓๓ ถนนสาทรใต้ แขวงทุ่งมหาเมฆ เขตสาทร

กรุงเทพมหานคร ๑๐๑๒๐

โทรศัพท์ : ๐-๒๓๗๘๖-๒๐๐๐ ต่อ ๒๐๓๑ - ๒๐๓๕, ๒๐๖๘-๒๐๖๙

โทรสาร : ๐-๒๓๗๘๖-๒๓๓๗/๐



RIGHT BY YOU

