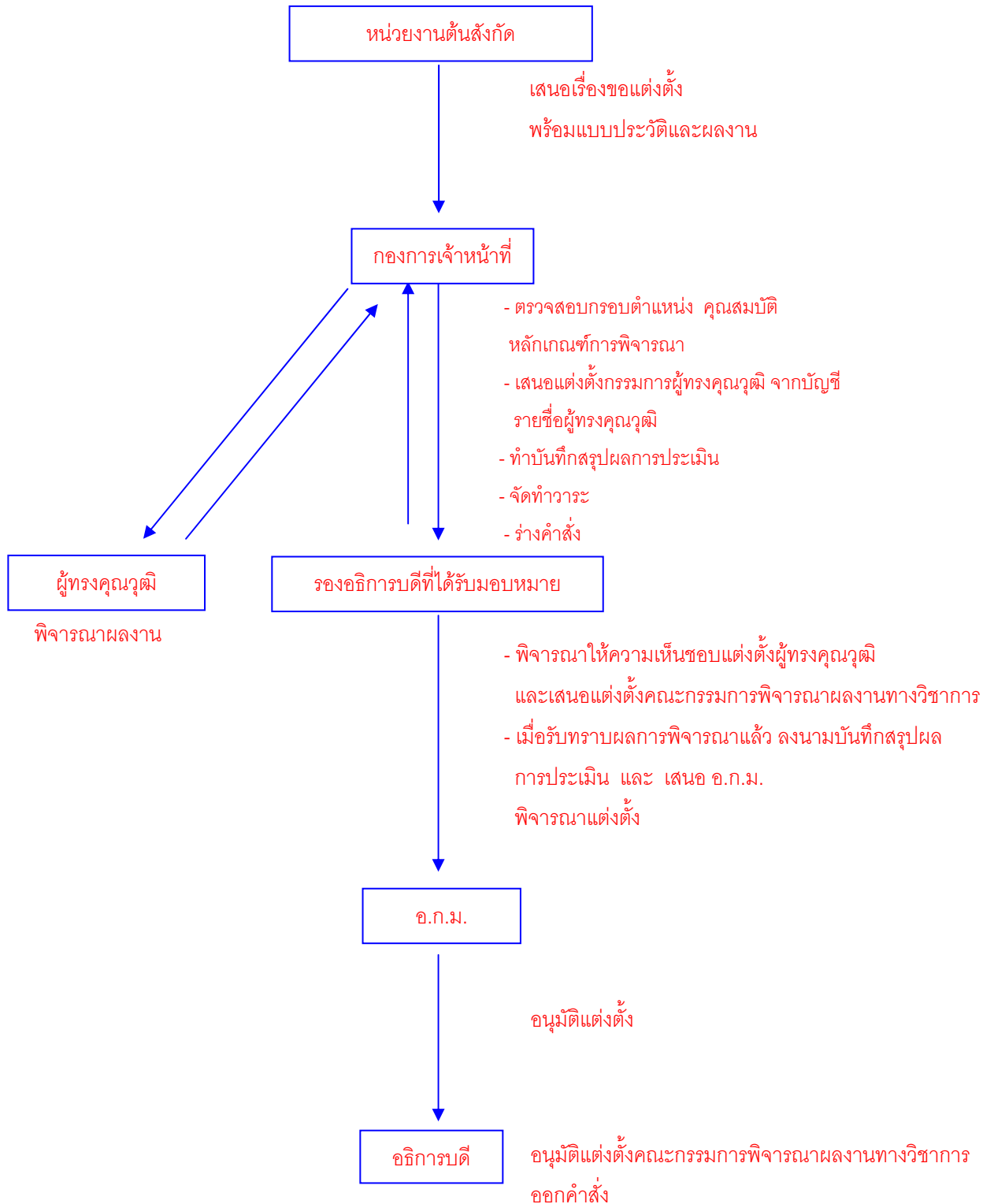


การแต่งตั้งตำแหน่งผู้ชำนาญการ ผู้ชำนาญการพิเศษ ผู้เชี่ยวชาญ โดยวิธีพิเศษ
แผนผังขั้นตอนการดำเนินการ



ขั้นตอนการดำเนินการ

1. หน่วยงานต้นสังกัดเสนอเรื่องขอแต่งตั้งผู้ชำนาญการ / ผู้ชำนาญการพิเศษ / ผู้เชี่ยวชาญ โดยวิธีพิเศษ พร้อมแบบประวัติ จำนวน 60 ชุด และผลงาน จำนวน 6 ชุด มายัง กองการเจ้าหน้าที่
 2. กองการเจ้าหน้าที่ตรวจสอบคุณสมบัติว่ามีคุณสมบัติครบถ้วนตาม คุณสมบัติเฉพาะตำแหน่งตามหลักเกณฑ์ที่ ก.ม. กำหนดหรือไม่ ซึ่ง ก.ม. มีมติกำหนดแนวทาง ปฏิบัติการพิจารณายกเว้นคุณสมบัติเฉพาะสำหรับตำแหน่งสำหรับการขอโดยวิธีพิเศษเฉพาะเรื่อง ระยะเวลาการดำรงตำแหน่งและขึ้นเงินเดือนเท่านั้น หากขาดคุณสมบัติมีระยะเวลาการดำรง ตำแหน่งและหรือ ขึ้นเงินเดือนไม่เป็นไปตามหลักเกณฑ์ที่ ก.ม. กำหนด ให้ขอตำแหน่งได้โดยวิธี พิเศษ รวมทั้งตรวจสอบหลักเกณฑ์การพิจารณาและกรอบกำหนดตำแหน่งผู้ชำนาญการ ผู้ชำนาญการพิเศษ ผู้เชี่ยวชาญในหน่วยงานนั้น เสนอรองอธิการบดีพิจารณาให้หน่วยงานต้นสังกัด เสนอรายชื่อผู้ทรงคุณวุฒิจากบัญชี อ.ก.ม. แต่งตั้ง ให้ตรงกับสาขาวิชาชีพที่เสนอขอ จำนวน 5 ท่าน การแต่งตั้งคณะกรรมการพิจารณาคุณสมบัติและผลงานทางวิชาการประกอบด้วย รองอธิการบดีที่ได้รับมอบหมายเป็นประธาน ผู้ทรงคุณวุฒิที่ตรงกับสาขาวิชาชีพที่เสนอขอ และมี ระดับตำแหน่งไม่ต่ำกว่าผู้เสนอขอ จำนวน 5 ท่าน โดยต้องแต่งตั้งจากผู้ทรงคุณวุฒิที่เป็น บุคคลภายนอกมหาวิทยาลัย ไม่น้อยกว่าครึ่งหนึ่ง
 3. รองอธิการบดีพิจารณาเสนออธิการบดี พิจารณาอนุมัติแต่งตั้งกรรมการ ผู้ทรงคุณวุฒิ และลงนามหนังสือส่งผลงานให้พิจารณา เมื่อผลงานผ่านเกณฑ์จะทำบันทึกสรุป ผลการประเมินเสนอรองอธิการบดีที่ได้รับมอบหมาย (ประธานคณะกรรมการ) ลงนาม
 4. กองการเจ้าหน้าที่จัดทำวาระเสนอ อ.ก.ม. พิจารณากำหนดตำแหน่งและแต่งตั้ง เป็นผู้ชำนาญการ/ผู้เชี่ยวชาญ/ผู้ชำนาญการพิเศษ เนื่องจาก อ.ก.ม.มหาวิทยาลัยฯ ในคราวประชุม ครั้งที่ 18/2535 เมื่อวันที่ 30 พฤศจิกายน 2535 ได้มีมติให้ที่ประชุม อ.ก.ม. เป็นกรรมการคัดเลือก และพิจารณาอนุมัติแต่งตั้งข้าราชการให้ดำรงตำแหน่งผู้ชำนาญการ ผู้เชี่ยวชาญ และผู้ชำนาญการ พิเศษ
- หากผลการประเมินไม่ผ่านตามเกณฑ์จะเสนออธิการบดี (ประธาน อ.ก.ม.) พิจารณา สั่งการ เพื่อแจ้งหน่วยงานต้นสังกัดและเจ้าตัวทราบต่อไป

5. เมื่อ อ.ก.ม. พิจารณาอนุมัติแล้ว ร่างคำสั่งเสนอรองอธิการบดีพิจารณาเสนอ
อธิการบดีพิจารณาลงนามคำสั่ง แล้วสำเนาแจ้งผู้เกี่ยวข้องทราบต่อไป พร้อมส่งสำเนาคำสั่งแต่งตั้ง
สำเนาคำสั่งแต่งตั้งคณะกรรมการประเมินผลงานผู้อำนวยการหรือ เชี่ยวชาญ สรุปผลการประเมิน
แบบประวัติเสนอขอแต่งตั้งตำแหน่งผู้อำนวยการ หรือผู้เชี่ยวชาญ ไปยัง ก.ม. เพื่อทราบภายใน
15 วัน นับแต่วันที่ออกคำสั่ง และรายงานผลการประเมิน ให้ ก.ม. ตรวจสอบภายในเดือนธันวาคม
ของทุกปี