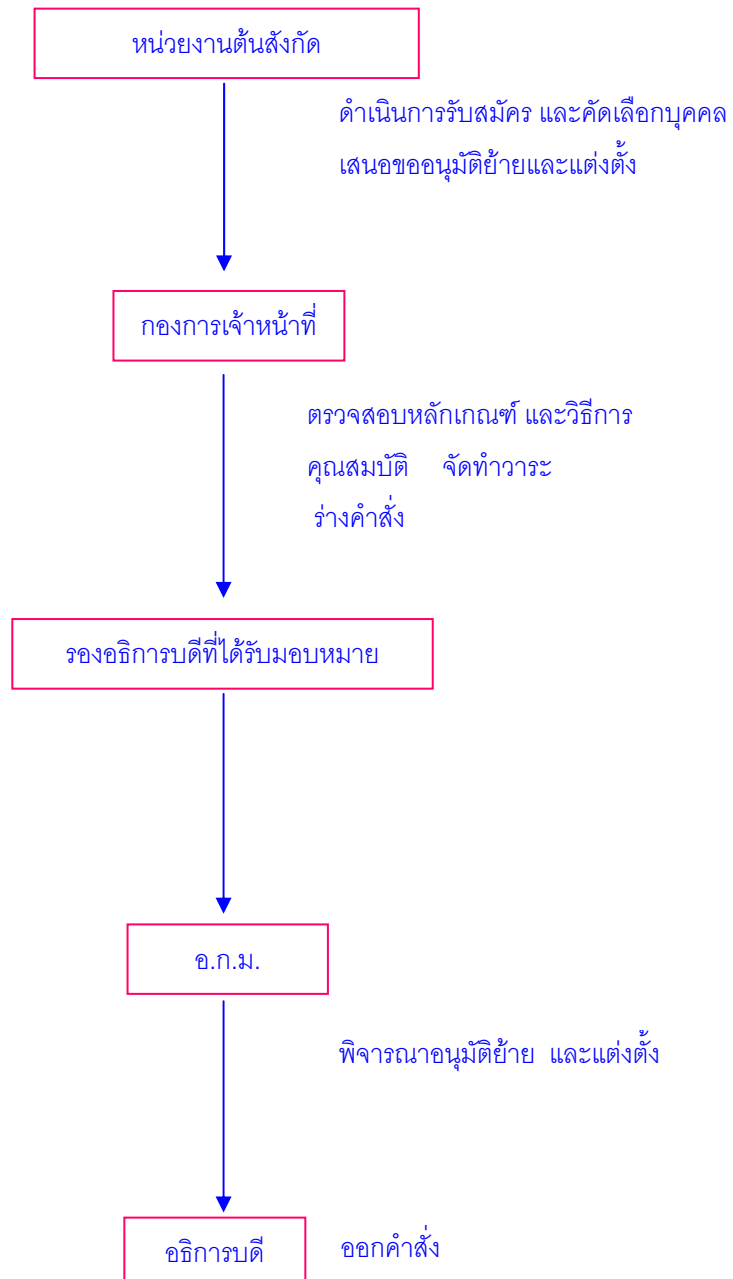


การย้ายพนักงาน

เนื่องจากปัจจุบันตำแหน่งข้าราชการที่ว่างจะถูกยุบเลิก และให้จ้างพนักงาน
ทดแทน ดังนั้นการขอย้ายข้าราชการไปลงในอัตราว่างในตำแหน่งข้าราชการ จึงไม่มี จะมีแต่การ
ย้ายพนักงาน โดยมีการดำเนินการดังต่อไปนี้

การย้ายพนักงาน

แผนผังขั้นตอนการดำเนินการ



ขั้นตอนการดำเนินการ

1. หน่วยงานต้นสังกัด ดำเนินการรับสมัครและคัดเลือกบุคคลเป็นพนักงานตามขั้นตอนการคัดเลือกตำแหน่งแต่ละสายงานที่ได้กล่าวแล้วข้างต้น
2. เมื่อดำเนินการคัดเลือกบุคคลได้แล้ว หากบุคคลที่คัดเลือกได้เป็นพนักงานหน่วยงานต้นสังกัดจะเสนอเรื่องขออนุมัติย้ายพนักงาน มายังกองการเจ้าหน้าที่
3. กองการเจ้าหน้าที่จะตรวจสอบคุณสมบัติตามมาตรฐานตำแหน่ง เอกสารการดำเนินการคัดเลือกว่าได้ดำเนินการถูกต้องตามวิธีการที่กำหนด และเสนอรองอธิการบดีพิจารณานำเสนอ อ.ก.ม. พิจารณา
4. กองการเจ้าหน้าที่จัดทำวาระเสนอ อ.ก.ม. พิจารณา
5. เมื่อ อ.ก.ม. พิจารณาอนุมัติแล้ว ร่างคำสั่งเสนอรองอธิการบดีพิจารณาเสนออธิการบดีอนุมัติ และลงนามคำสั่ง แล้วสำเนาแจ้งผู้เกี่ยวข้องต่อไป

ตัวอย่างคำสั่ง

คำสั่งมหาวิทยาลัยเกษตรศาสตร์

ที่...../.....

เรื่อง การย้ายพนักงานมหาวิทยาลัย

อาศัยอำนาจโดยอนุโลมตามความในข้อ 24 และข้อ 27 แห่งกฎทบวงฉบับที่ 2 (พ.ศ. 2519) แก้ไขเพิ่มเติมโดยกฎทบวงฉบับที่ 7 (พ.ศ. 2535) ฉบับที่ 9 (พ.ศ. 2539) ซึ่งออกตามความในพระราชบัญญัติระเบียบข้าราชการพลเรือนในมหาวิทยาลัย พ.ศ. 2507 มติ อ.ก.ม. มหาวิทยาลัยเกษตรศาสตร์ ในคราวประชุม ครั้งที่/..... เมื่อวันที่ และประกาศสภามหาวิทยาลัยเกษตรศาสตร์ เรื่องข้อบังคับมหาวิทยาลัยเกษตรศาสตร์ว่าด้วยการบริหารงานบุคคลสำหรับพนักงาน พ.ศ. 2543 ให้ย้ายพนักงานมหาวิทยาลัย ไปแต่งตั้งให้ดำรงตำแหน่ง จำนวน ราย ดังบัญชีรายละเอียดแนบท้ายนี้

สั่ง ณ วันที่

(ลงนาม)

อธิการบดีมหาวิทยาลัยเกษตรศาสตร์

บัญชีรายละเอียดการย้ายพนักงานมหาวิทยาลัย แนบท้ายคำสั่งมหาวิทยาลัยเกษตรศาสตร์ ที่/..... ลงวันที่

ลำดับที่	ชื่อ	วุฒิ	ตำแหน่งและส่วนราชการเดิม		เงินเดือน	ตำแหน่งที่แต่งตั้ง		เงินเดือน	ตั้งแต่วันที่	หมายเหตุ
			ตำแหน่ง/สังกัด	เลขที่		ตำแหน่ง/สังกัด	เลขที่			
1	นาย ฉ.	สพ.บ. (เกียรตินิยม อันดับสอง) จากมหาวิทยาลัย เกษตรศาสตร์	นายสัตวแพทย์ 4 ระดับ 4 สำนักงานเลขานุการ คณะสัตวแพทยศาสตร์	พ. 10 (3247)	11,670	อาจารย์ ระดับ 4 ภาควิชาสัตวแพทย์- สาธิตสัตวศาสตร์ คณะสัตวแพทยศาสตร์	พ.90	12,285	บัดนี้เป็นต้นไป	(ทดแทนอัตราข้าราชการ เลขที่ 1451)

การตรวจสอบคำสั่ง

ประเด็นการตรวจสอบคำสั่ง

1. การอ้างอำนาจ ตรวจสอบการอ้างอำนาจตามข้อบังคับว่าด้วยการบริหารงานบุคคล ตามกฎทบวง และมติ อ.ก.ม. ดังนี้
 - กฎทบวง การอ้างอำนาจผู้มีอำนาจสั่งบรรจุและแต่งตั้งโดยอนุโลมตามข้อ 24 และอำนาจการย้ายพนักงานโดยอนุโลมตามข้อ 27
 - มติ อ.ก.ม. มหาวิทยาลัย ครั้งที่อนุมัติให้ย้ายพนักงาน
 - ประกาศสภามหาวิทยาลัยฯ เรื่องข้อบังคับมหาวิทยาลัยเกษตรศาสตร์ว่าด้วยการบริหารงานบุคคล สำหรับพนักงาน พ.ศ. 2543 ประกาศ ณ วันที่ 24 พฤษภาคม 2543
2. รายละเอียดของคำสั่ง ตรวจสอบชื่อ-สกุล วุฒิ ตำแหน่ง ตำแหน่งเลขที่สังกัด ชั้นเงินเดือน ให้ถูกต้องตามบัญชีถือจ่าย และตรงตามแฟ้มประวัติ
 - หัวใจสำคัญของการตรวจสอบ ต้องตรวจสอบประเด็น
 - คุณสมบัติต้องตรงตามมาตรฐานกำหนดตำแหน่งของตำแหน่งใหม่ที่ย้ายมาครอง
 - วันที่ย้ายมาแต่งตั้ง จะให้ตั้งแต่บัดนี้เป็นต้นไป คือวันที่อธิการบดีลงนามคำสั่ง