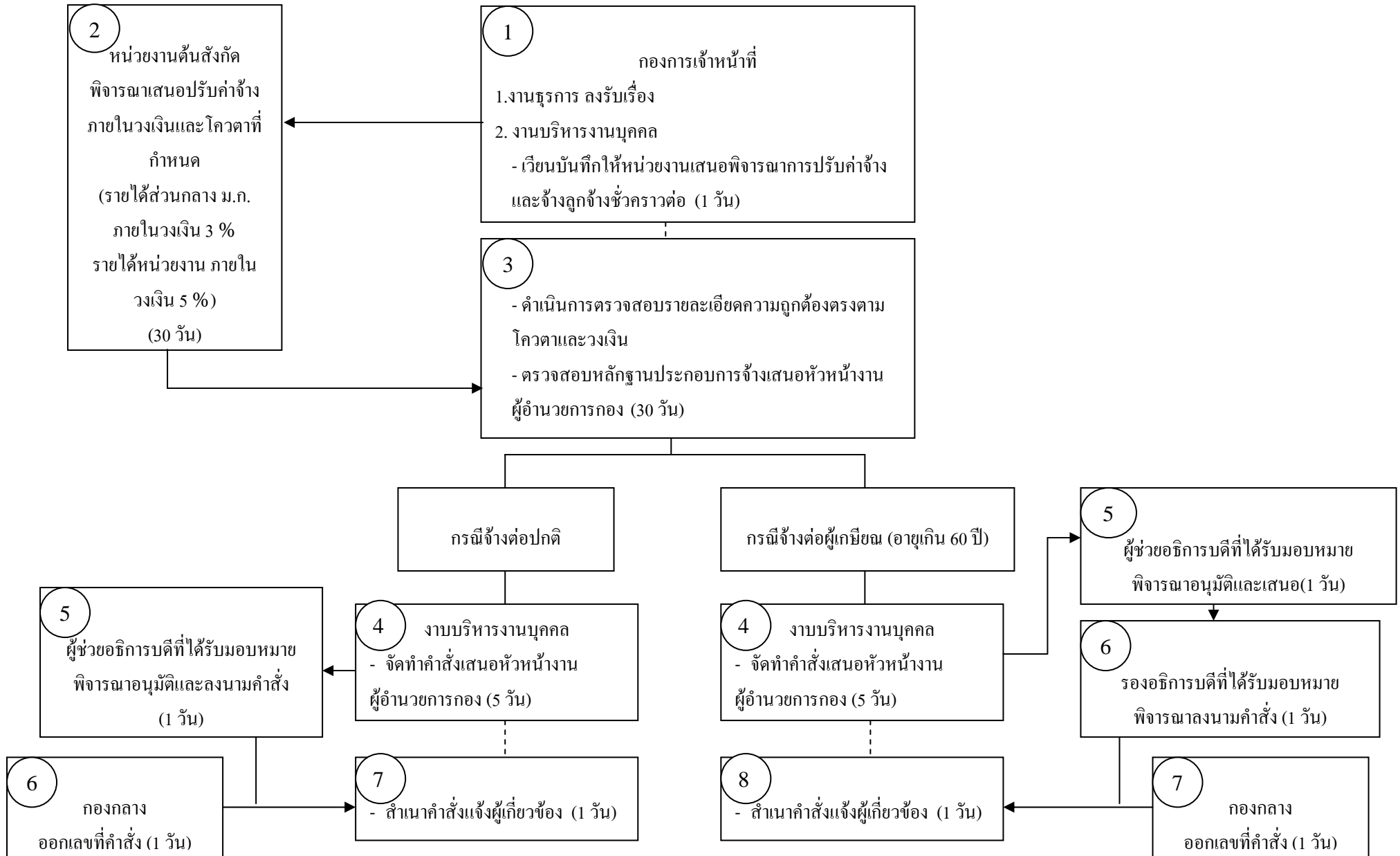


ขั้นตอนการปรับค่าจ้างประจำปีและการจ้างลูกจ้างชั่วคราวเงินรายได้ต่อ



รวมระยะเวลาดำเนินการทั้งสิ้น กรณีจ้างต่อปกติ ประมาณ 69 วัน กรณีจ้างต่อผู้เกษียณอายุราชการ ประมาณ 70 วัน